

Guía de inicio rápido del lavavajillas

INSTRUCCIONES DE FUNCIONAMIENTO

⚠️ ADVERTENCIA



Peligro de vuelco

No use el lavavajillas antes de que esté completamente instalada.

No se apoye en la puerta abierta.

No seguir estas instrucciones puede ocasionar heridas serias o cortaduras.

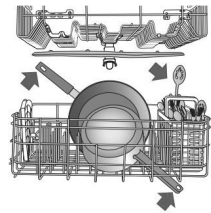
ADVERTENCIA: A fin de reducir el riesgo de incendio, choque eléctrico o lesiones personales, lea las INSTRUCCIONES IMPORTANTES DE SEGURIDAD que se encuentran en el Manual del propietario, antes de usar el electrodoméstico.

Paso 1. Prepare y cargue el lavavajillas

Consulte los Consejos clave de uso para obtener más información sobre cómo cargar el lavavajillas.

Paso 2. Agregue el detergente y el agente de enjuague al lavavajillas
Consulte los Consejos clave de uso para obtener más información sobre cómo agregar el detergente y el agente de enjuague.

Paso 3. Verifique que todos los brazos giren libremente



Los artículos en la canasta pueden bloquear los brazos rociadores.

Paso 4. Seleccione las opciones del ciclo, si lo desea

Los lavavajillas eficientes funcionan por más tiempo para ahorrar agua y energía, de la misma manera que ahorra gasolina cuando conduce un automóvil más despacio. El tiempo habitual de un ciclo es aproximadamente 2 1/2 horas, pero puede demorar más o menos tiempo en completarse según las selecciones que se hagan.

Para personalizar sus ciclos, seleccione las opciones deseadas. Si cambia de idea, seleccione la opción nuevamente para cancelarla. No todas las opciones están disponibles para cada ciclo. Si se selecciona una opción no válida para un ciclo determinado, las luces destellarán. Agregar opciones puede aumentar el tiempo del ciclo.

NOTA: Los ciclos y las opciones varían según el modelo; consulte en línea la Guía de ciclos y opciones para obtener más información.

Paso 5. Inicio o reanudación de un ciclo

IMPORTANTE: Si alguien abre la puerta (como puede ser para agregar un plato, aun durante la opción de Delay Hours [Horas de retraso]), deberá seleccionar el botón de Start/Resume (Inicio/Reanudar) cada vez.

- Si el botón Start/Resume (Inicio/Reanudar) está ubicado sobre la puerta, empuje la puerta firmemente para cerrarla en menos de 4 segundos después de haber seleccionado Start/Resume (Inicio/Reanudar). Si la puerta no se ha cerrado en 4 segundos, el LED del botón Start/Resume (Inicio/Reanudar) destellará, se escuchará un tono audible y el ciclo no comenzará.
- Si el botón Start/Resume (Inicio/Reanudar) está ubicado en la parte frontal de la puerta, empuje la puerta firmemente para cerrarla. La puerta se traba automáticamente. Seleccione el ciclo, las opciones de lavado y, luego, Start/Resume (Inicio/Reanudar).

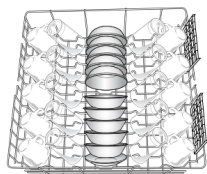
NOTA: Deje correr agua caliente en el fregadero que esté más cerca de su lavavajillas hasta que el agua salga caliente. Cierre el suministro de agua.

NOTA: Seleccione Start/Resume (Inicio/Reanudar) cada vez que agregue un plato.

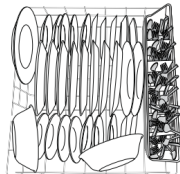
Depósito de sal y dureza del agua

El lavavajillas está equipado con un ablandador de agua. Sin embargo, en la programación predeterminada está desactivado. No se necesitan acciones si no se utiliza. Si lo desea, consulte el Manual del propietario para obtener instrucciones sobre cómo activar el ablandador de agua.

Consejos de uso esenciales



Canasta superior



Canasta inferior

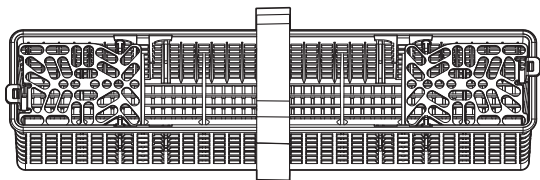
PREPARE Y CARGUE EL LAVAVAJILLAS

IMPORTANTE: Retire de los platos los restos de alimentos, huesos, palillos y otros elementos duros. Retire las etiquetas de los recipientes antes de lavarlos.

- Asegúrese de que, cuando la puerta del lavavajillas esté cerrada, no haya artículos bloqueando el depósito de detergente.
- Debe cargar los artículos con las superficies sucias mirando hacia abajo y hacia adentro, hacia el rociador, como se muestra en las ilustraciones anteriores. Esto optimizará los resultados de la limpieza y el secado. Coloque en ángulo hacia abajo las superficies más sucias de la vajilla, dejando espacio para que el agua fluya hacia arriba, a través de la canasta y entre la vajilla.
- Evite superponer artículos como tazones o platos que pueden atrapar la comida.
- Coloque los plásticos, los platos pequeños y los vasos en la canasta superior.
- Lave solo artículos marcados como "aptos para lavavajillas".
- Para evitar ruidos descomunales o estrepitosos durante el funcionamiento, cargue los platos de manera que no se toquen entre sí. Asegúrese de que los objetos livianos estén firmes en las canastas.
- Use las ranuras en las cubiertas (si se han provisto) y los modelos de carga sugeridos para mantener los cubiertos separados y obtener un lavado óptimo.
- Si los cubiertos no caben en las ranuras designadas, deslice las tapas hacia fuera para retirarlas y mezcle los tipos de cubiertos para mantenerlos separados.
- Cuando cargue los cubiertos, coloque siempre los artículos filosos con las puntas hacia abajo y evite apilarlos, como se muestra.



NOTA: La canastilla para cubiertos puede variar según el modelo.



Canastilla para cubiertos

Información de pedidos en línea

Para obtener instrucciones de instalación e información sobre mantenimiento, almacenamiento durante el invierno y sugerencias sobre transporte, consulte el Manual del propietario que viene incluido con su máquina. Para obtener información sobre cualquiera de los siguientes artículos, la guía de ciclos completa, las dimensiones detalladas del producto o para obtener instrucciones completas de uso, instalación y garantía, visite <https://www.whirlpool.com/owners>, o, en Canadá, <https://www.whirlpool.ca/owners>. Esto le podría ahorrar el costo de una llamada al servicio técnico.

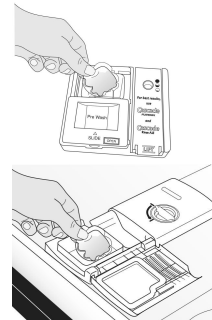
Registrar el producto	Solicitar una visita de servicio	Instrucciones y preguntas frecuentes	Manuales y descargas	Agregar plan de servicio	Piezas	Accesorios
Accesorios	Si necesita contactarnos, use la información que aparece debajo para la región que corresponda.					
	Estados Unidos: 1-800-253-1301 Whirlpool Brand Home Appliances Customer eXperience Center 553 Benson Road Benton Harbor, MI 49022-2692			Canadá: 1-800-807-6777 Whirlpool Brand Home Appliances Customer eXperience Centre 200-6750 Century Ave. Mississauga, Ontario L5N 0B7		

AGREGUE DETERGENTE

Detergentes previamente medidos

Se recomienda usar pastillas y paquetes previamente medidos de alta calidad para mejorar el rendimiento.

Está comprobado que las pastillas y los paquetes de calidad son más eficaces que los detergentes en polvo, líquidos o en gel para reducir las películas residuales en la vajilla. Al usar pastillas y paquetes, las películas blancas comenzarán a reducirse o a eliminarse con el tiempo. Son adecuados para todos los niveles de dureza y de suciedad. Además, al usar un agente de enjuague, se puede minimizar la acumulación repetida de película blanca (no todos los paquetes y las pastillas contienen agente de enjuague). Coloque siempre los detergentes previamente medidos en el compartimiento principal y cierre la tapa.



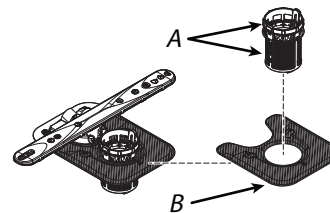
NOTA: Siga las instrucciones del paquete cuando use otros tipos de detergente para lavavajillas. Consulte el manual del propietario completo para ver más detalles sobre polvos, líquidos y geles.

- Use únicamente detergentes para lavavajillas automáticos. Agregue el detergente justo antes de comenzar el ciclo.
- El detergente para lavavajillas automáticos produce mejores resultados cuando está fresco. Guarde el detergente bien cerrado en un lugar fresco y seco.

SISTEMA DE FILTRACIÓN

IMPORTANTE: Para evitar dañar el lavavajillas, no la ponga en marcha sin que los filtros estén adecuadamente instalados. Asegúrese de que el filtro inferior esté seguro en su lugar y que el ensamblaje del filtro superior esté trabado en su lugar. Si el ensamblaje superior gira libremente, no está trabado en su lugar.

Su lavavajillas cuenta con lo último en tecnología de filtración para lavavajillas. Este sistema de filtración minimiza los sonidos y optimiza el ahorro de agua y una limpieza superior. El sistema de filtros comprende dos piezas, un ensamblaje de filtro superior y un filtro inferior.

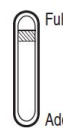


A. Conjunto del filtro superior
B. Filtro inferior

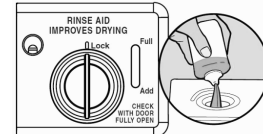
Cuando se usa el ciclo Sanitized Rinse (Enjuague sanitario), el agua de enjuague final se calienta a 155 °F (68,3 °C), lo que elimina el 99,999 % de las bacterias de suciedad de los alimentos. Esto cumple con los requisitos nacionales para la desinfección doméstica.

AGREGUE EL AGENTE DE ENJUAGUE

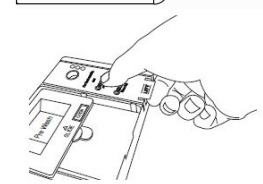
- Para obtener un buen secado, su lavavajillas se diseñó para usar un agente de enjuague. Si no usa agente de enjuague, los platos y el interior del lavavajillas tendrán exceso de humedad. La opción de secado con calor no funcionará tan bien sin usar el agente de enjuague.
- Los agentes de enjuague evitan que el agua forme gotitas que pueden secarse como manchas o rayas. Asimismo mejora el secado, pues permite que el agua se escurra de los platos después del enjuague final. El agente de enjuague no se adhiere a la vajilla y si se usa, se dispensa durante cada ciclo.
- Revise el indicador de agente de enjuague con la puerta baja (varía según el modelo). Agregue el agente de enjuague cuando el indicador baje hasta el nivel "Add" (Agregar).



- Para agregar agente de enjuague al depósito con tapa con bisagra, gire la tapa del depósito 1/4 de vuelta en sentido horario para abrir y levantar la tapa. Vierta el agente de enjuague en la abertura hasta que el nivel indicador esté en "Full" (Lleno). Vuelva a colocar la tapa del depósito y gírela hasta "Lock" (Bloquear). Asegúrese de que la tapa esté completamente bloqueada.

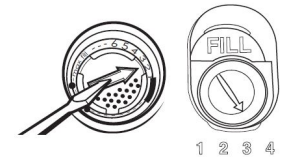


- Para agregar agente de enjuague al depósito con tapa deslizante, presione con suavidad con el pulgar en el centro de la tapa y tire hacia arriba del borde para abrir la tapa del depósito. Vierta el agente de enjuague en la abertura hasta que el depósito esté lleno. Después, presione con cuidado la tapa para cerrar el depósito.



Si observa un rendimiento deficiente del secado, puede probar con un ajuste más alto. Gire el regulador con la flecha hasta un número más alto para aumentar la cantidad de agente de enjuague.

NOTA: Para la mayoría de los tipos de agua, la selección de fábrica dará buenos resultados.



SIGA EL PROGRESO DEL LAVAVAJILLAS

El indicador de Clean (Limpio) se ilumina cuando se ha terminado un ciclo.

DETERGENTE RECOMENDADO

Estados Unidos y Canadá han aprobado una restricción que limita la cantidad de fósforo (fosfatos) en los detergentes para lavavajillas domésticos. Los principales fabricantes han reformulado su detergente para lavavajillas de acuerdo a este cambio, un paso más en la conciencia ecológica. Con estos cambios recientes, se recomienda usar pastillas y paquetes por conveniencia y para mejorar el desempeño.