

## Quick Reference Guide Using Your Compact Dryer

### ⚠ WARNING



#### Fire Hazard

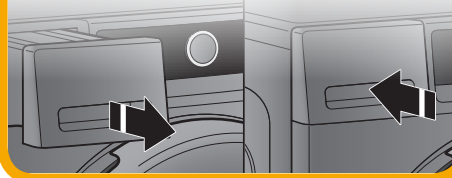
Never place items in the washer that are dampened with gasoline or other flammable fluids.

No washer can completely remove oil.

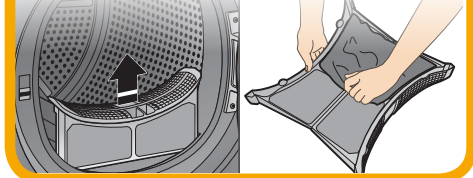
Do not dry anything that has ever had any type of oil on it (including cooking oils).

Doing so can result in death, explosion, or fire.

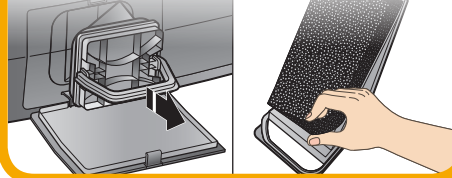
### EMPTY WATER TANK BEFORE EVERY CYCLE



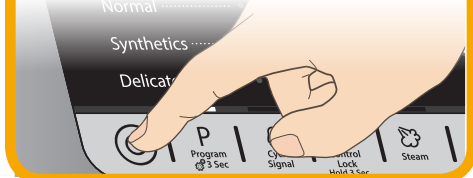
### CLEAN LINT SCREEN BEFORE EVERY CYCLE



### CLEAN BOTTOM FILTER EVERY 5 CYCLES



### TOUCH AND HOLD POWER TO TURN ON DRYER



### OPTIONS

- Cycle Signal, Control Lock, and Delay Start can be selected with all cycles.
- Steam and other options are not available with every cycle.

### Other Options



Save Time provides quicker drying.



Gentle dries at a reduced temperature for more delicate fabrics.

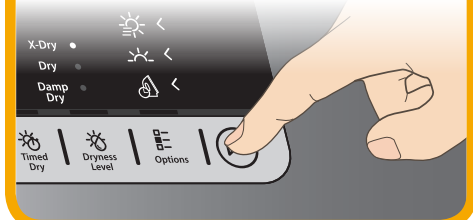


Wrinkle Shield™ avoids creasing by tumbling the load after the cycle ends.

### USE KNOB TO SELECT OPTION/SETTING/CYCLE AND PRESS TO ADVANCE



### TOUCH START/PAUSE TO BEGIN CYCLE



### CYCLES AND SETTINGS

- Each cycle has default time and dryness level settings. To use these settings, simply touch the Start/Pause button to begin drying.
- To modify drying time for the Air Dry and Timed Dry cycles, select the Timed Dry setting.
- For all other cycles, you can modify the dryness level by selecting the Dryness Level setting.

### LED INDICATORS



Water tank full.

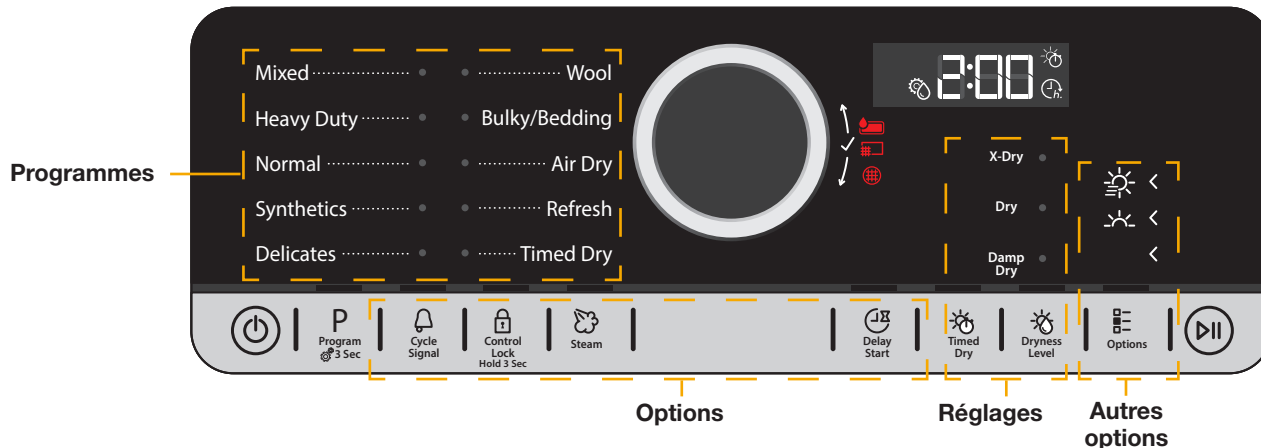


Clean bottom filter.



Clean door filter.

**NOTE:** See "Cycle Guide" in the Use and Care Guide for more information about cycles, settings, and options. Not all settings and options are available on each cycle. Read your Use and Care Guide before using your dryer.



## Guide de démarrage rapide de votre sècheuse compacte

### AVERTISSEMENT



#### Risque d'incendie

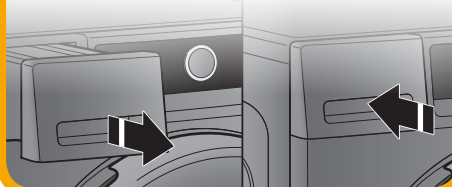
Ne jamais mettre des articles humectés d'essence ou d'autres fluides inflammables dans la laveuse.

Aucune laveuse ne peut complètement enlever l'huile.

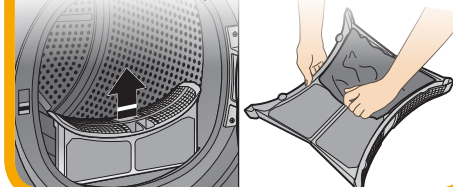
Ne pas faire sécher des articles qui ont été salis par tout genre d'huile (y compris les huiles de cuisson).

Le non-respect de ces instructions peut causer un décès, une explosion ou un incendie.

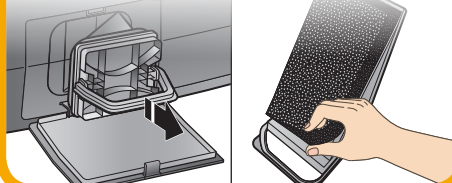
#### VIDER LE RÉSERVOIR D'EAU AVANT CHAQUE PROGRAMME



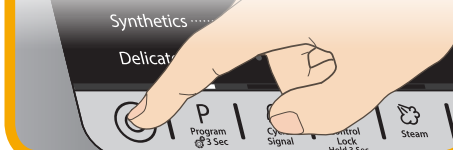
#### NETTOYER LE FILTRE À CHARPIE AVANT CHAQUE PROGRAMME



#### NETTOYER LE FILTRE DU BAS TOUS LES 5 PROGRAMMES



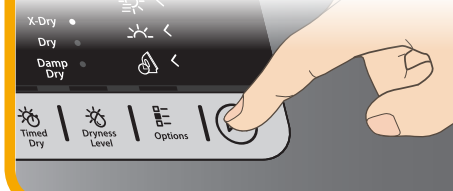
#### MAINTENIR ENFONCÉ LE BOUTON D'ALIMENTATION POUR METTRE LA SÈCHEUSE EN MARCHÉ



#### UTILISER LE BOUTON POUR SÉLECTIONNER UNE OPTION, UN RÉGLAGE OU UN PROGRAMME, PUIS APPUYER POUR POURSUIVRE



#### APPUYER SUR LE BOUTON DE MISE EN MARCHÉ/PAUSE POUR DÉMARRER LE PROGRAMME



#### OPTIONS

- Le signal de programme, verrouillage des commandes et démarrage différé peuvent être sélectionnés avec tous les programmes.
- La vapeur et les autres options ne sont pas toutes disponibles avec chaque programme.

#### Autres options



Économie de temps : permet d'effectuer un séchage rapide.



Séchage délicat : utilise une température réduite pour les tissus délicats.



Wrinkle Shield™ : élimine le froissement en faisant culbuter la charge après la fin du programme.

#### PROGRAMMES ET RÉGLAGES

- Chaque programme a une durée par défaut et un réglage de séchage. Pour utiliser ces réglages, simplement appuyer sur le bouton mise en marche/pause et commencer le séchage.
- Pour modifier le temps de séchage des programmes Séchage à l'air et Séchage minuté, sélectionner le réglage de séchage minuté.
- Pour tous les autres programmes, le niveau de séchage peut être modifié en sélectionnant le réglage de niveau de séchage.

#### TÉMOINS À DEL



Réservoir d'eau plein.



Nettoyer le filtre du bas.



Nettoyer le filtre de la porte.

**REMARQUE :** Voir le "guide des programmes" du guide d'utilisation et d'entretien pour plus d'informations sur les programmes, les réglages et les options. Tous les réglages et options ne sont pas disponibles sur chaque programme. Lire le guide d'utilisation et d'entretien avant d'utiliser la sècheuse.