

# SOUND SHIELD

## Installation Instructions

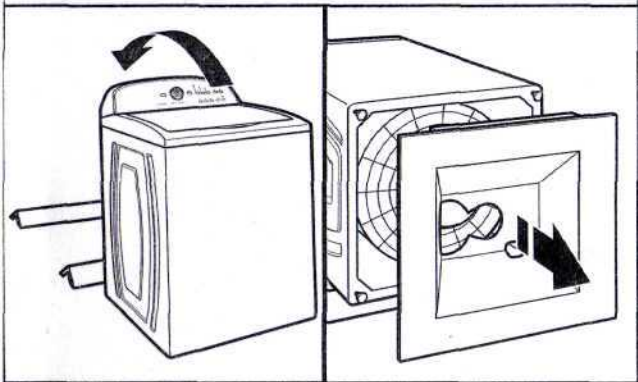
### ⚠ WARNING

#### Excessive Weight Hazard

Use two or more people to move and install washer.  
Failure to do so can result in back or other injury.

These instructions replace Step 2 of the washer  
Installation Instructions.

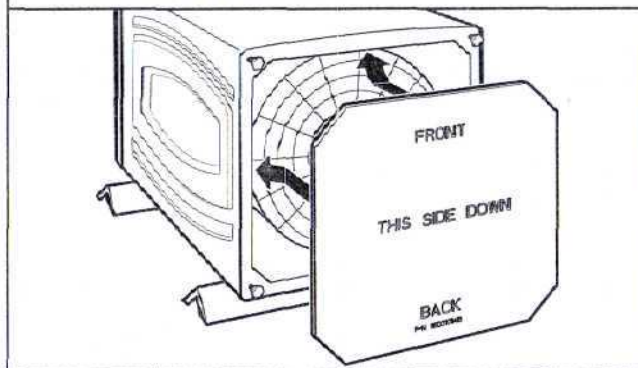
### 1. Remove shipping base



To avoid damaging floor and washer, place cardboard supports from shipping carton on floor behind washer. Use two or more people to tip washer back and place on cardboard supports. Remove shipping base.

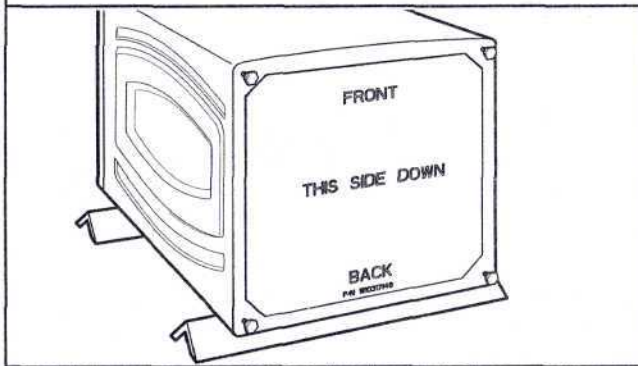
**IMPORTANT:** Removing foam shipping base is necessary for proper operation.

### 2. Align sound shield with washer front



Orient the sound shield with the edge marked FRONT toward the front of the washer. The words THIS SIDE DOWN should be facing out.

### 3. Insert sound shield into washer



Starting with one side, insert the sound shield into the bottom of the washer so that it is behind the frame. Stand the washer upright.

Now continue with Step 3 of the washer Installation Instructions (located in the washer).

# PLAQUE D'INSONORISATION

## Instructions d'installation

### ⚠ AVERTISSEMENT

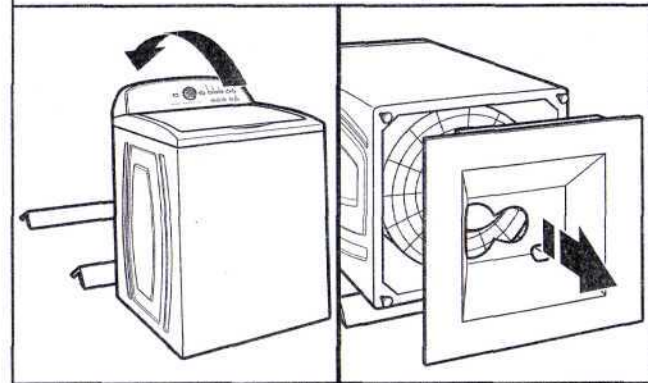
#### Risque du poids excessif

Utiliser deux ou plus de personnes pour déplacer et installer la laveuse.

Le non-respect de cette instruction peut causer une blessure au dos ou d'autre blessure.

Ces instructions remplacent l'étape 2 des instructions d'installation de la laveuse.

### 1. Enlever la base d'expédition



Afin d'éviter d'endommager le plancher et la laveuse, placer les supports en carton du carton d'expédition sur le plancher, derrière la laveuse. À l'aide d'au moins deux personnes, incliner la laveuse sur sa partie arrière, sur les supports de carton. Retirer la base d'expédition.

**IMPORTANT :** Le retrait de la base d'expédition en mousse est nécessaire au bon fonctionnement de l'appareil.