



TOP LOAD DRYER QUICK CONNECT GUIDE

MAYTAG PUTS THE POWER IN YOUR HANDS





STAY IN CONTROL & IN THE KNOW

GET ACCESS TO OPTIONAL SMART FEATURES
WITH A CONNECTED SUBSCRIPTION*

*Appliance must be set to remote enable. WiFi & App required; Connected Subscription required in U.S. only. Features subject to change. Details & privacy info at [maytag.com/connect](https://www.maytag.com/connect).

OPTIONAL SMART FEATURES* OVERVIEW

CONTROL AT YOUR FINGERTIPS

Manage laundry from anywhere so no load is left behind.



CONTROL YOUR DRYER WITH
A SMART VOICE ASSISTANT**



TROUBLESHOOT ERROR CODES
WITHOUT A TECHNICIAN



ASSIGN A TASK

SUPPORT TO TACKLE TOUGH LOADS

Tools to help you utilize the power of your Maytag® dryer.



GET PERSONALIZED LAUNDRY TIPS



SAVE & START FAVORITE CYCLES
FROM ANYWHERE

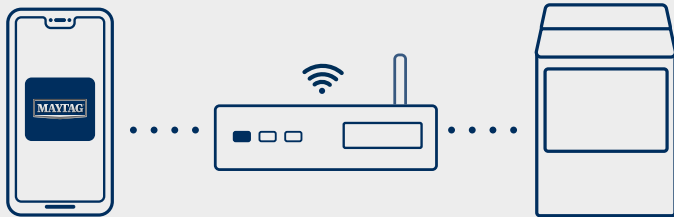


FIND A DRYER CYCLE BASED ON
YOUR WASHER CYCLE†

TO LEARN MORE ABOUT SMART FEATURES VISIT OUR [CONNECTED APPLIANCES PAGE](#)

*Appliance must be set to remote enable. WiFi & App required; Connected Subscription required in U.S. only. Features subject to change. Details & privacy info at maytag.com/connect. **U.S. only. †Available on select cycles. Compatible washer and dryer required.

HOW TO CONNECT



SMART SETUP

Start by downloading the Maytag® App on [Google Play](#) or the [App Store](#).

Once downloaded, you're only three steps away from connecting your dryer.



STEP 1:

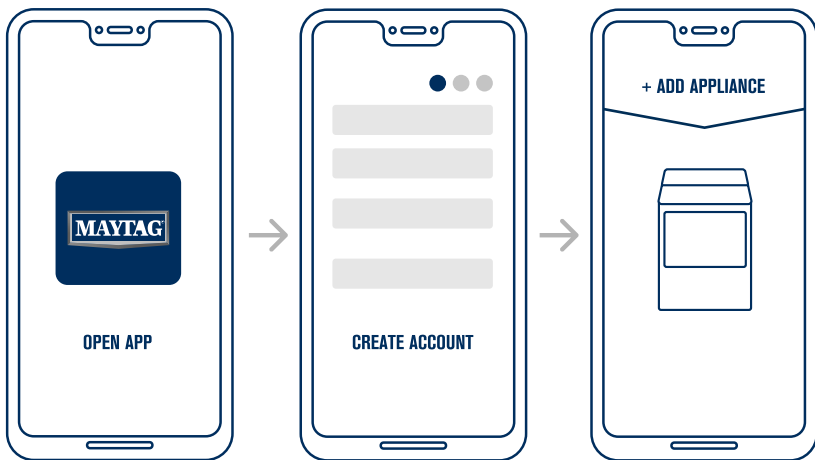
Turn on your phone's Bluetooth setting and connect to the wireless network you want to use for your dryer.



STEP 2:

Power on your dryer, then press Remote Enable.

HOW TO CONNECT



STEP 3: CONNECT WITH THE APP

Open the Maytag™ App, tap Add Appliance, then select the dryer and follow the guided steps to set up your subscription free trial and finish connecting your appliance.

CONNECTION TIPS

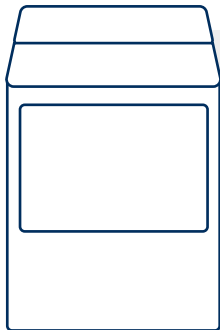
HAVING TROUBLE?

Here are some tips to help you get connected.

- CHECK TO SEE IF YOUR APPLIANCE IS IN THE CORRECT MODE, REMOTE ENABLED.
 - CHECK APP PERMISSIONS IN YOUR PHONE SETTINGS TO ENSURE BLUETOOTH AND LOCATION SERVICES ARE ENABLED.
 - POWER THE APPLIANCE OFF, THEN TURN IT ON AGAIN.
 - CHECK THAT YOUR WIFI ROUTER HAS A 2.4GHZ FREQUENCY BAND.
 - RETURN TO THE APP TO COMPLETE THE CONNECTION STEPS.
-



DON'T FORGET TO PRESS THE "REMOTE ENABLE" BUTTON ON YOUR APPLIANCE EACH TIME BEFORE USING REMOTE START. REMOTE ENABLE RESETS WHEN THE DOOR IS OPENED.



SIGN UP AND SUBSCRIBE TO THE MAYTAG™ APP

Get all the benefits of smart technology in your top load dryer with a connected subscription.

Models that require a connected subscription:

MED6230H, MGD6230H, MED6230RH,
MGD6230RH, MED7230H, MGD7230H,
MED8230H, MGD8230H.

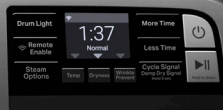
SEE CONNECTED SUBSCRIPTION DETAILS

MAYTAG
COMMERCIAL TECHNOLOGY

Regular
Heavy Duty
Whites
Sanitize
Towels
Bulky Items
Custom Cycle

EXTRA-POWER

Quick Dry
Delicates
Wrinkle Control
Steam Refresh
Normal
Timed Dry



HAVE MORE QUESTIONS ABOUT YOUR SMART CAPABLE DRYER?

VISIT [MAYTAG.COM/OWNERS](https://www.maytag.com/owners) OR CALL US AT 1-800-344-1274.
CHECK OUT [THE INFO HUB](#) FOR HOW-TOS, TIPS AND APPLIANCE KNOWLEDGE.



GUIDE DE CONNEXION RAPIDE DE LA SÉCHEUSE À CHARGEMENT VERTICAL

MAYTAG VOUS REMET LE POUVOIR ENTRE VOS MAINS

GUÍA DE CONEXIÓN RÁPIDA DE SECADORA DE CARGA SUPERIOR

MAYTAG PONE EL PODER EN SUS MANOS





GARDEZ LE CONTRÔLE ET RESTEZ AU COURANT

ACCÉDER AUX FONCTIONNALITÉS INTELLIGENTES OPTIMALES AVEC UN ABONNEMENT DE CONNEXION*

MANTENGA EL CONTROL Y EL CONOCIMIENTO

OBTENGA ACCESO A FUNCIONES INTELLIGENTES OPCIONALES CON LA SUSCRIPCIÓN CONECTADA*

*L'électroménager doit être réglé à télécommande activée. Connexion sans fil à l'Internet et application requises; un abonnement de connexion est requis seulement aux É.-U. Les fonctionnalités sont sujettes à modification. Les détails et la politique de protection des renseignements à maytag.com/connect. | *El electrodoméstico debe estar configurado para habilitar la ejecución remota. Se necesita WiFi y la aplicación. Solo los residentes de EE. UU. necesitan una suscripción conectada. Las funciones pueden cambiar. Obtenga más detalles e información sobre la privacidad en maytag.com/connect.

FUNCTIONNALITÉS INTELLIGENTES OPTIMALES* APERÇU

DESCRIPCIÓN GENERAL DE FUNCIONES INTELLIGENTES OPCIONALES

LE CONTRÔLE AU BOUT DES DOIGTS

Gérez votre lessive de n'importe où pour n'oublier aucune brassée.

EL CONTROL EN LA PUNTA DE SUS DEDOS

Maneje el lavado desde cualquier lugar, de modo que no se quede nada fuera.

SOUTIEN POUR SURMONTER LES DÉGÂTS RÉCALCITRANTS

Outils pour vous aider à utiliser le pouvoir de votre sècheuse Maytag®.

ASISTENCIA PARA SOLUCIONAR CARGAS DIFÍCILES

Herramientas para ayudarle a usar la potencia de su secadora Maytag®.



CONTRÔLEZ VOTRE SÈCHEUSE AVEC UN ASSISTANT INTELLIGENT ACTIVÉ PAR LA VOIX**
CONTROLE LA SECADORA CON UN ASISTENTE INTELLIGENTE HABILITADO PARA VOZ**



OBTENEZ DES CONSEILS DE LESSIVE PERSONNALISÉS
RECIBA CONSEJOS DE LAVADO PERSONALIZADOS



RÉSOUTRE LES CODES D'ERREUR SANS L'AIDE D'UN TECHNICIEN
SOLUCIONE PROBLEMAS CON CÓDIGO DE ERROR SIN UN TÉCNICO



SAUVEGARDEZ ET DÉMARREZ VOS CYCLES PRÉFÉRÉS DE N'IMPORTE OÙ
GUARDE E INICIE SUS CICLOS FAVORITOS DESDE CUALQUIER LUGAR



ATTRIBUER UNE TÂCHE
ASIGNAR UNA TAREA



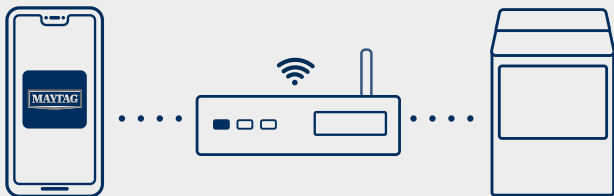
TROUVEZ UN CYCLE DE SÈCHEUSE SELON LE CYCLE DE VOTRE LAVEUSE†
BUSQUE UN CICLO DE SECADO SEGÚN SU CICLO DE LAVADO†

POUR EN APPRENDRE D'AVANTAGE AU SUJET DES FUNCTIONNALITÉS INTELLIGENTES, VISITE NOTRE DE PAGE SUR LES ÉLECTROMÉNAGERS CONNECTÉS

PARA OBTENER MÁS INFORMACIÓN SOBRE FUNCIONES INTELLIGENTES, VISITE LA PÁGINA DE NUESTROS ELECTRODOMÉSTICOS CONECTADOS

*L'électroménager doit être réglé à télécommande activée. Connexion sans fil à l'Internet et application requises; un abonnement de connexion est requis seulement aux É.-U. Les fonctionnalités sont sujettes à modification. Les détails et la politique de protection des renseignements à maytag.com/connect. **É.-U. seulement. †Disponible pour certains cycles. Une laveuse et une sècheuse compatibles sont requises. | *El electrodoméstico debe estar configurado para habilitar la ejecución remota. Se necesita WiFi y la aplicación. Solo los residentes de EE. UU. necesitan una suscripción conectada. Las funciones pueden cambiar. Obtenga más detalles e información sobre la privacidad en maytag.com/connect. **Solamente en EE. UU. †Disponible en determinados ciclos. Se requiere una lavadora y secadora compatibles.

COMMENT SE CONNECTER | CÓMO CONECTARSE



CONFIGURATION INTELLIGENTE

Commencez par télécharger l'application de Maytag™ à partir du magasin Google Play ou Apple Store. Lorsque vous l'aurez téléchargé, il ne vous reste que trois étapes pour vous connecter à votre sècheuse.



CONFIGURACIÓN INTELIGENTE

Comience descargando la aplicación Maytag™ en [Google Play](#) o la [App Store](#). Después de descargarla, estará solo a unos pasos de conectar su secadora.



ÉTAPE 1 : Activez la fonction Bluetooth de votre téléphone et connectez-vous au réseau sans fil que vous souhaitez utiliser pour votre sècheuse.

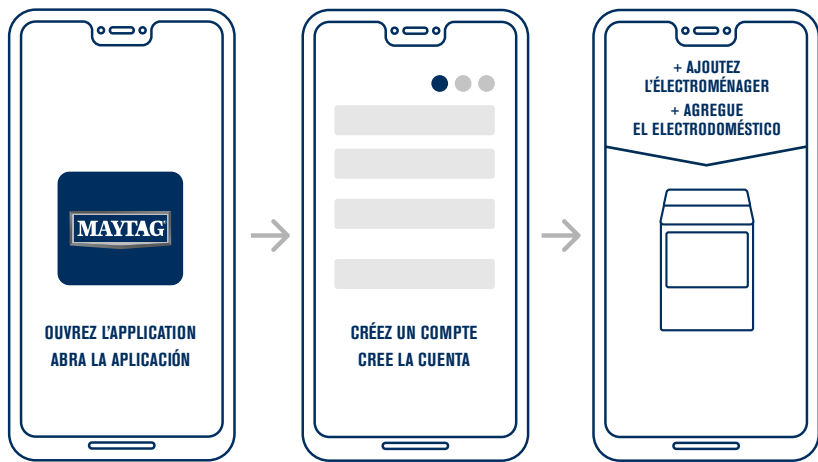
PASO 1: Active el ajuste de Bluetooth de su teléfono y conéctese a la red inalámbrica que desee usar para la secadora.



ÉTAPE 2 : Allumer votre sècheuse, puis pousser la fonction télécommande activé.

PASO 2: Encienda la secadora, luego presione Remote Enable (Habilitar ejecución remota).

COMMENT SE CONNECTER | CÓMO CONECTARSE



ÉTAPE 3 : CONNECTEZ-VOUS AVEC L'APPLICATION

Ouvrez l'application de Maytag™, touchez la fonctionnalité pour ajouter un électroménager (Add Appliance), puis sélectionnez la sècheuse et suivez les instructions pour configurer votre abonnement d'essai gratuit et terminer la connexion avec votre électroménager.

PASO 3: CONÉCTESE CON LA APLICACIÓN

Abra la aplicación de Maytag™, pulse Add Appliance (Agregar electrodoméstico), luego seleccione la secadora y siga los pasos para configurar la prueba gratuita de la suscripción y terminar de conectar el electrodoméstico.

CONSEILS DE CONNEXION | SUGERENCIAS DE CONEXIÓN

AVEZ-VOUS DES PROBLÈMES?

Voici quelques conseils pour vous aider à vous connecter.

- VÉRIFIEZ QUE VOTRE ÉLECTROMÉNAGER SOIT CORRECTEMENT CONFIGURÉ AU MODE DE TÉLÉCOMMANDE ACTIVÉE.
- VÉRIFIEZ LES PERMISSIONS DE L'APPLICATION DANS LES PARAMÈTRES DE VOTRE TÉLÉPHONE POUR ASSURER QUE BLUETOOTH ET LES SERVICES DE LOCALISATION SONT ACTIVÉS.
- ÉTEIGNEZ L'ÉLECTROMÉNAGER, PUIS RALLUMEZ-LE.
- VÉRIFIEZ QUE LA FRÉQUENCE DE VOTRE ROUTEUR DE CONNEXION SANS FIL À L'INTERNET EST DE 2,4 GHZ.
- REVEZ À L'APPLICATION POUR TERMINER LES ÉTAPES DE CONNEXION.

¿TIENE PROBLEMAS?

A continuación, le ofrecemos algunos consejos para conectarse.

- REVISE PARA VER SI EL ELECTRODOMÉSTICO ESTÁ EN EL MODO CORRECTO, REMOTE ENABLED.
- REVISE LOS PERMISOS DE LA APLICACIÓN EN LA CONFIGURACIÓN DE SU TELÉFONO PARA ASEGURARSE DE QUE EL BLUETOOTH Y LOS SERVICIOS DE UBICACIÓN ESTÉN ACTIVADOS.
- APAGUE EL ELECTRODOMÉSTICO Y LUEGO VUELVA A ENCENDERLO.
- REVISE QUE EL ROUTER DE WIFI TENGA UNA BANDA DE FRECUENCIA DE 2.4GHZ.
- VUELVA A LA APLICACIÓN PARA COMPLETAR LOS PASOS DE CONEXIÓN.



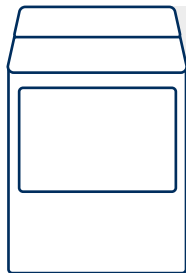
CONSEILS
MAYTAG

N'OUBLIEZ PAS D'APPUYER SUR LE BOUTON DE LA « TÉLÉCOMMANDE ACTIVÉE » DE VOTRE ELECTROMÉNAGER CHAQUE FOIS AVANT D'UTILISER LE DÉMARRAGE À DISTANCE. LA TÉLÉCOMMANDE ACTIVÉE SE RÉINITIALISE LORSQUE LA PORTE EST OUVERTE.



SUGERENCIA
DE MAYTAG

NO OLVIDE PRESIONAR EL BOTÓN "REMOTE ENABLE" ("HABILITAR EJECUCIÓN REMOTA") EN EL ELECTRODOMÉSTICO ANTES DE USAR EL INICIO REMOTO. LA EJECUCIÓN REMOTA SE RESTABLECE CUANDO SE ABRE LA PUERTA.



INSCRIVEZ-VOUS ET ABONNEZ-VOUS À L'APPLICATION DE MAYTAG™

Profitez de tous les avantages de la technologie intelligente de votre sècheuse à chargement vertical avec un abonnement connecté.

RÉGISTRESE Y SUSCRÍBASE A LA APLICACIÓN DE MAYTAG™

Obtenga todos los beneficios de la tecnología inteligente de su secadora de carga superior con una suscripción conectada.

Les modèles pour lesquels un abonnement connecté est requis :

Modelos que requieren una suscripción conectada:

MED6230H, MGD6230H, MED6230RH,
MGD6230RH, MED7230H, MGD7230H, MED8230H, MGD8230H.

CONSULTEZ LES DÉTAILS DE L'ABONNEMENT CONNECTÉ | CONSULTE LOS DETALLES DE LA SUSCRIPCIÓN CONECTADA

MAYTAG
INTELLIGENT DRYING

Regular
Heavy Duty
Whites
Sanitize
Towels
Bulky Items
Custom Cycle

EXTRA-POWER

Quick Dry
Delicates
Wrinkle Control
Steam Refresh
Normal
Timed Dry



AVEZ-VOUS DES QUESTIONS CONCERNANT VOTRE SÉCHEUSE À FONCTIONNALITÉ INTELLIGENTE?

VISITEZ MAYTAG.COM/OWNERS OU COMPOSEZ LE 1-800-344-1274.
CONSULTEZ [LE PORTAIL D'INFORMATION](#) SUR COMMENT FAIRE, POUR DES
CONSEILS ET DES CONNAISSANCES SUR L'ÉLECTRONMÉNAGER.

¿TIENE MÁS PREGUNTAS SOBRE SU SEGADORA CON CAPACIDAD INTELLIGENTE?

VISITE MAYTAG.COM/OWNERS O LLÁMENOS AL 1-800-344-1274.
REVISE [INFO HUB](#) PARA OBTENER INSTRUCCIONES, CONSEJOS E INFORMACIÓN DE ELECTRODOMÉSTICOS.