

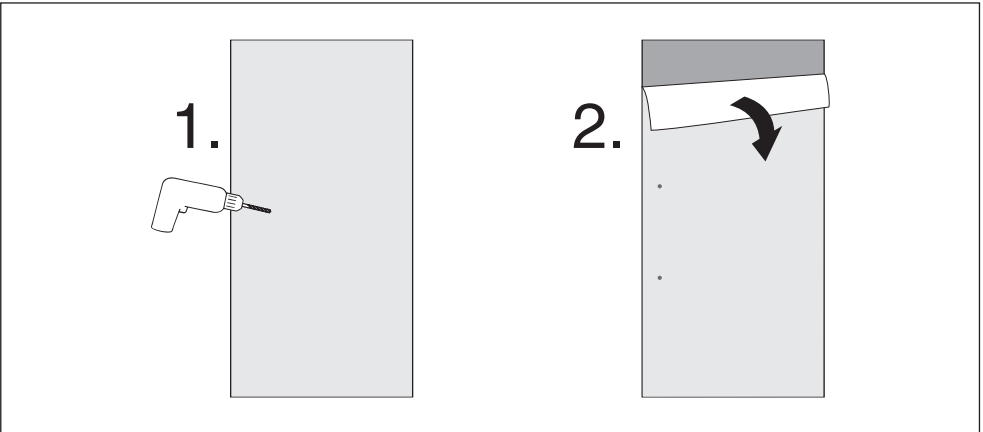
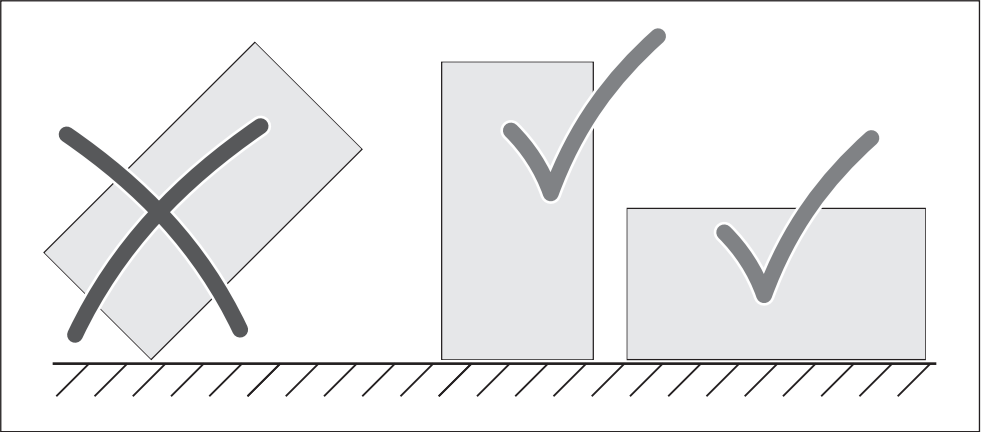


# KEDF ed/cs

en Information for stainless steel furniture fronts, Cleaning and care  
fr Information pour panneaux de façade en inox, Nettoyage et entretien

 Instructions for fitting the stainless steel furniture fronts are given in the Operating and Installation manual supplied with your appliance.

 Vous trouverez les consignes d'installation de la façade de meuble en inox dans le mode d'emploi et les instructions de montage de votre appareil.



The stainless steel furniture front has a high quality, special finish which is resistant to soiling and is very easy to clean.

▶ Do not use sticky notes, transparent adhesive tape, masking tape or other types of adhesive on the front. These damage the surface, causing it to lose its dirt-repellent protective finish.

▶ The high-quality finish of the stainless steel furniture front is susceptible to scratching. Even fridge magnets can cause scratching.

### **The stainless steel furniture front exterior surface has a layer of protective foil to prevent damage during transportation.**

■ Do not remove the protective foil until after the front has been fitted.

### **Cleaning and care**

■ Remove any soiling from the stainless steel furniture front immediately. If this is not done, it might become impossible to remove and could cause the surface to alter or discolour.

Stainless steel furniture fronts have a special finish which is resistant to soiling.

**Do not use** the following to clean/condition stainless steel furniture fronts:

- stainless steel cleaning agent: this will damage the surface.
- Miele stainless steel conditioning agent: this will cause noticeable smearing.

The surface is susceptible to scratching. Contact with unsuitable cleaning agents can alter or discolour the surface.

To avoid damaging the surface, do not use:

- cleaning agents containing soda, ammonia, acids or chlorides,
- cleaning agents containing descaling agents,
- cleaning agents containing solvents,
- abrasive cleaning agents, e.g. powder cleaners and cream cleaners,
- stainless steel cleaning agents,
- dishwasher cleaner,
- oven sprays,
- glass cleaning agents,
- hard, abrasive sponges and brushes, e.g. pot scourers,
- melamine eraser blocks,
- sharp metal scrapers.

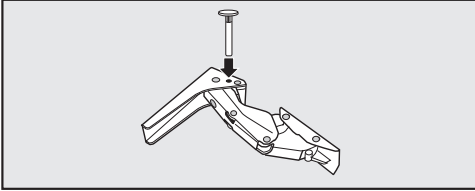
## en – Cleaning and care

---

- Stainless steel furniture fronts should be cleaned using a solution of hot water and a little washing-up liquid applied with a soft sponge. They can also be cleaned with a damp microfibre cloth (without using any cleaning agent).
- After cleaning, wipe with clean water and dry with a soft cloth.

### Limiting the opening angle of the doors

To avoid a collision of the appliance doors with adjacent furniture, use the door opening angle limiter pins supplied.



- Insert the pins supplied into the hinges from above.  
This will limit the opening angle of the appliance door to 95°.

## fr – Nettoyage et entretien

---

La façade en inox est recouverte d'un revêtement haut de gamme qui protège des salissures et facilite son nettoyage.

► Ne collez jamais de post-it, de ruban adhésif transparent, ou autres types d'adhésifs sur la surface traitée de la façade de l'appareil. La pellicule de protection serait abîmée et perdrait son effet protecteur contre les salissures.

► Cette pellicule de protection de la façade en inox est susceptible de se rayer. Un simple aimant que l'on déplace risque de rayer la surface de votre appareil.

### **La surface extérieure en inox est munie d'un film de protection.**

- Retirez le film de protection seulement après avoir installé la façade.

### **Nettoyage et entretien**

- Nous vous conseillons d'éliminer les salissures sur la façade inox le plus rapidement possible. Plus elles restent, plus elles s'incrument et risquent de ne plus pouvoir être éliminées, et même de modifier l'aspect de la surface.

Les façades inox possèdent un revêtement spécial qui les protège contre les salissures.

N'utilisez **aucun** produit de nettoyage spécial inox sur les façades inox et n'appliquez pas non plus le produit d'entretien spécial inox Miele. Vous risqueriez d'abîmer la pellicule de protection des portes et d'y laisser des traces !

La surface est sensible aux rayures. Elle pourrait subir des altérations de couleur ou d'aspect si vous utilisez des produits de nettoyage non appropriés.

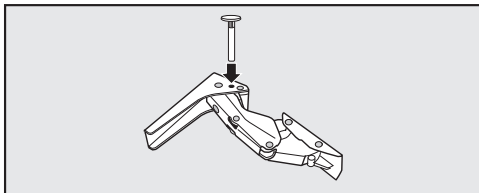
Pour éviter d'endommager la surface en la nettoyant, n'utilisez pas :

- de produit nettoyant à base de soude, d'ammoniaque, d'acide ou de chlorure,
- de produit anticalcaire,
- de détergent à base de solvant,
- de détergent abrasif, comme la poudre, la crème à récurer ou les pierres de nettoyage,
- de produit pour inox,
- de nettoyant pour lave-vaisselle,
- de décapant four en bombe,
- de produit à vitres,
- d'éponge et de brosse abrasive,
- de gomme de nettoyage,
- de grattoir métallique acéré !

- Nettoyez la façade inox de l'appareil avec une éponge propre, un peu d'eau chaude et du produit vaisselle. Vous pouvez aussi utiliser un chiffon en microfibre propre, humide sans aucun détergent.
- Rincez ensuite à l'eau claire puis séchez avec un chiffon doux.

### Limiter l'angle d'ouverture de la porte

Pour éviter une collision des portes de l'appareil avec des objets adjacents, utilisez les tiges comprises pour limiter l'angle d'ouverture de la porte.



- Insérez par le dessus les chevilles fournies à cet effet dans les charnières. Elles limiteront l'angle d'ouverture de la porte de l'appareil à 95°.





Please have the model and serial number  
of your appliance available when  
contacting Technical Service.

---

## **U.S.A.**

**Miele, Inc.**

### **National Headquarters**

9 Independence Way  
Princeton, NJ 08540  
Phone: 800-843-7231  
Fax: 609-419-4298  
[www.mieleusa.com](http://www.mieleusa.com)

### **Technical Service & Support**

Phone: 800-999-1360  
Fax: 888-586-8056  
[TechnicalService@mieleusa.com](mailto:TechnicalService@mieleusa.com)

### **International Headquarters**

Miele & Cie. KG  
Carl-Miele-Straße 29  
33332 Gütersloh  
Germany

The Miele logo consists of the word "Miele" in a bold, white, serif font, set against a solid black rectangular background.

## **Canada**

**Importer**  
**Miele Limited**

### **Headquarters and Miele Centre**

161 Four Valley Drive  
Vaughan, ON L4K 4V8  
[www.miele.ca](http://www.miele.ca)

### **Customer Care Centre**

Phone: 800-565-6435  
905-532-2272  
[customercare@miele.ca](mailto:customercare@miele.ca)

KEDF ed/cs



en-US, CA

M.-Nr. 10 802 030 / 02