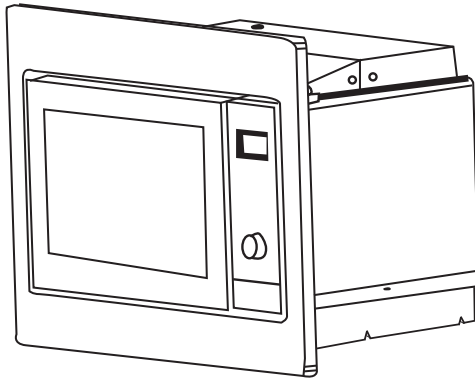
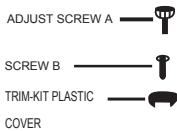


Installation Instructions

Please Read the Manual Carefully Before Installation



Please Note

Electrical connection

The oven is fitted with a plug and must be only connected to a properly installed earthed socket. In accordance with the appropriate regulations, the socket must only be installed and the connecting cable must only be replaced by a qualified electrician.

If the plug is no longer accessible following installation and all-pole isolating switch must be present on the installation side with a contact gap of at least 3mm.

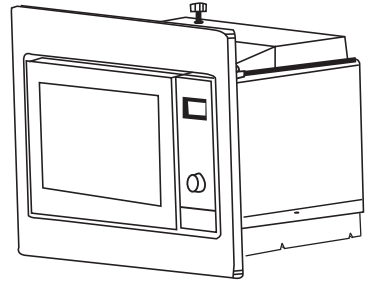
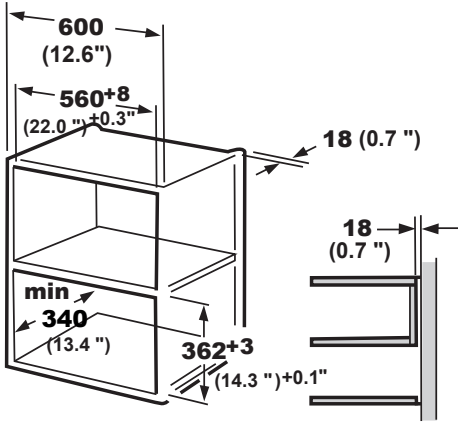
A. Built-in furniture

The built-in cabinet shall not have a rear wall behind the appliance.

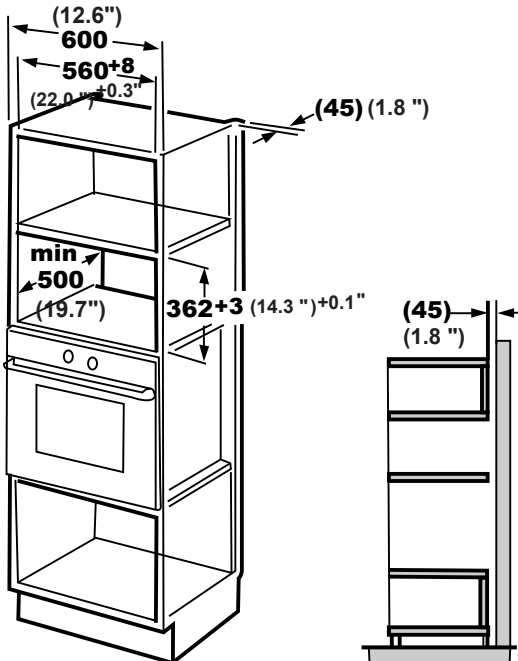
Minimum installation height is 91.4 cm(36.0 inch).

Do not cover ventilation slots and air intake points.

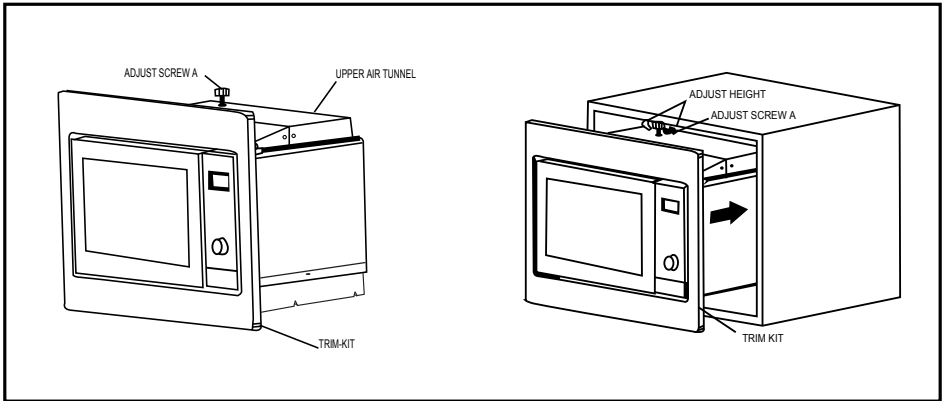
1.



2.

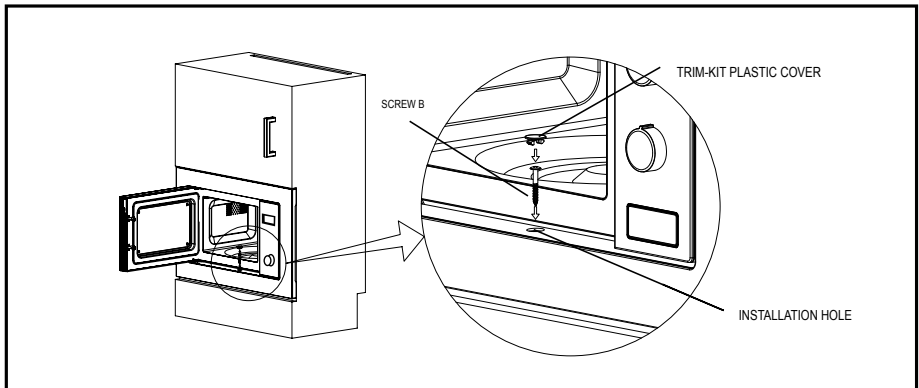


B. Install the Oven



1. Fix ADJUST SCREW A on the UPPER AIR TUNNEL of the oven, and then install the oven into the cabinet.

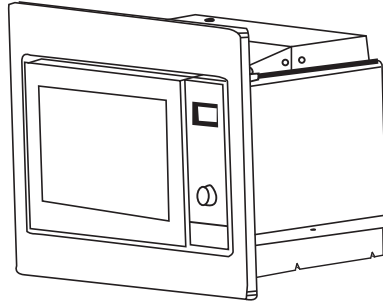
- Adjust the height of ADJUST SCREW A to keep 1mm gap between the ADJUST SCREW A and the top plane of cabinet.
- Do not trap or kink the power cord.
- Make sure that the oven is installed in the center of the cabinet.



2. Open the door; fix the oven to the cabinet with SCREW B at the INSTALLATION HOLE of TRIM KIT. Then fix the TRIM-KIT PLASTIC COVER to the INSTALLATION HOLE.

Instrucciones de Instalación

Lea atentamente el manual antes de la instalación



Atención

Conexión eléctrica

El horno está equipado con un enchufe y solo se debe conectar a una toma de tierra instalada adecuadamente. De conformidad con las normativas adecuadas, solo un electricista cualificado se puede encargar de la instalación de la toma y de la sustitución del cable de conexión.

Si después de la instalación el enchufe deja de ser accesible después de la instalación y del aislamiento de todos los polos, en el lado de la instalación debe haber un interruptor con una separación de contacto de al menos 3mm.

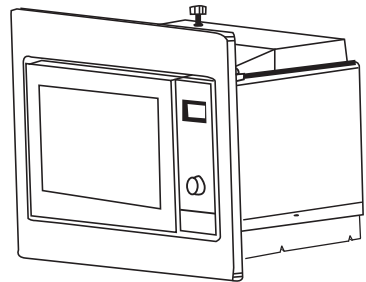
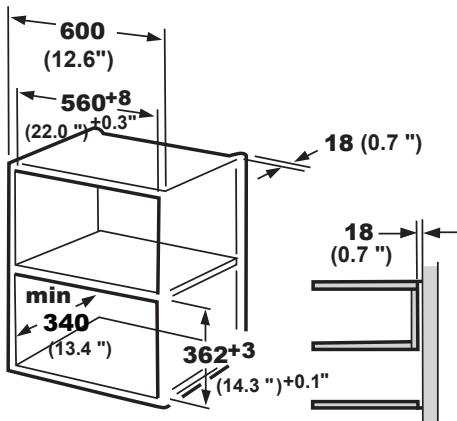
A. Muebles incorporados

La cabina incorporada no tendrá un panel trasero detrás del aparato.

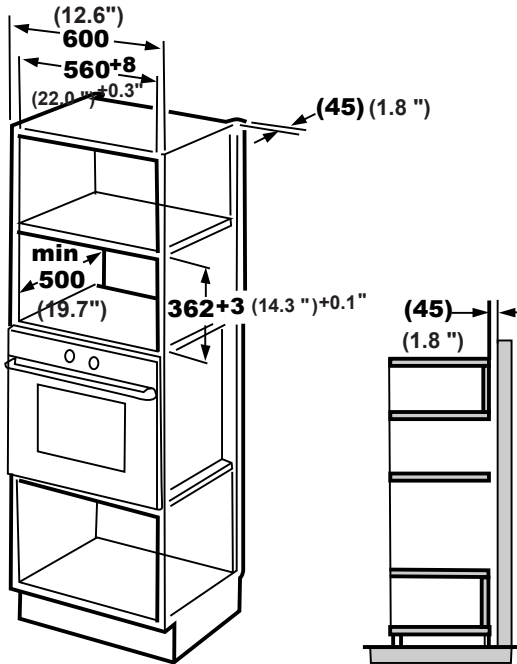
La altura de instalación mínima es de 91.4 cm.

No cubra las ranuras de ventilación y los puntos de entrada de aire.

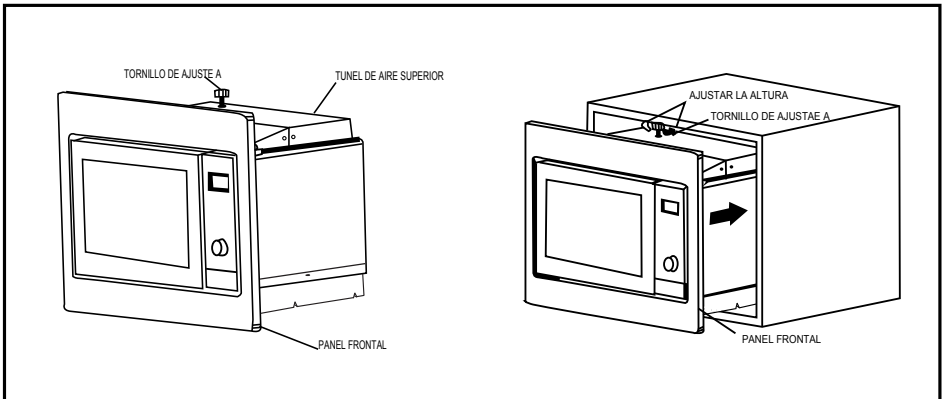
1.



2.

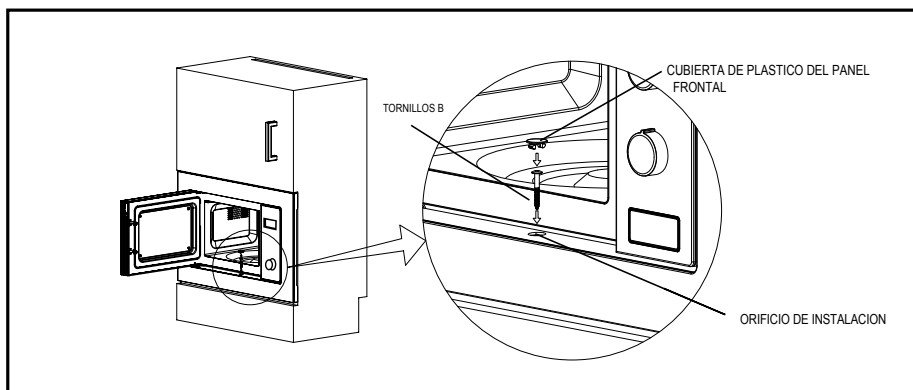


B. Instalación del horno



1. Fije el **TORNILLO DE AJUSTE A** al **TÚNEL DE AIRE SUPERIOR**.
Después, instale el horno en la cabina.

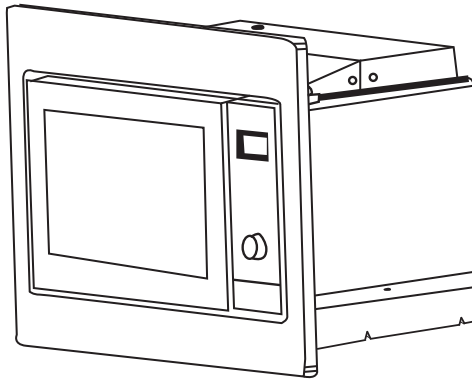
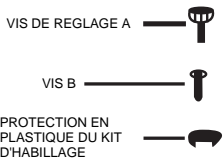
- Ajuste la altura del **TORNILLO DE AJUSTE A** para mantener una separación de 1mm entre el **TORNILLO DE AJUSTE A** y el plano superior de la cabina.
- No enganche ni doble el cable de corriente.



2. Abra la puerta. Fije el horno a la cabina con el **TORNILLO B** en el **ORIFICIO DE INSTALACIÓN** del **PANEL FRONTAL**. Después, fije la **CUBIERTA DE PLÁSTICO DEL PANEL FRONTAL** al **ORIFICIO DE INSTALACIÓN**.

Instructions d'installation

Veuillez lire le manuel attentivement avant l'installation



Remarques importantes

Branchement électrique

Le four est fourni avec une prise et ne doit être branché que sur une prise avec terre correctement installée. En conformité avec la réglementation appropriée, seul un électricien qualifié peut installer la prise et connecter le câble.

Si la prise n'est plus accessible suite à l'installation, un appareil de déconnexion multipolaire doit être présent du côté de l'installation avec une distance d'isolation d'au moins 3 mm.

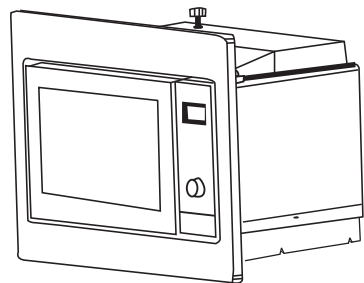
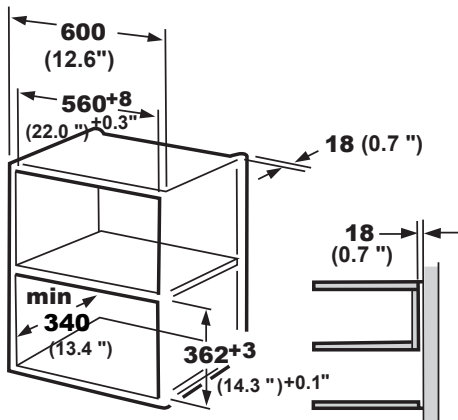
A. Meuble destiné à recevoir le four

Le meuble intégré ne doit pas avoir de panneau arrière derrière l'appareil.

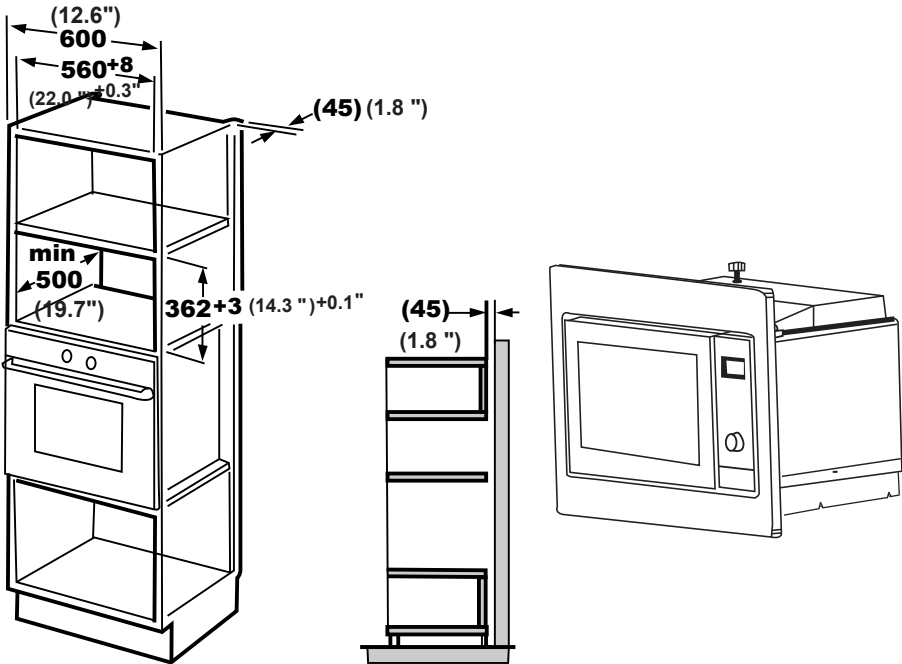
La hauteur minimale requise pour l'installation est de 91.4 cm.

N'obturez pas les fentes de ventilation et les points d'entrée d'air.

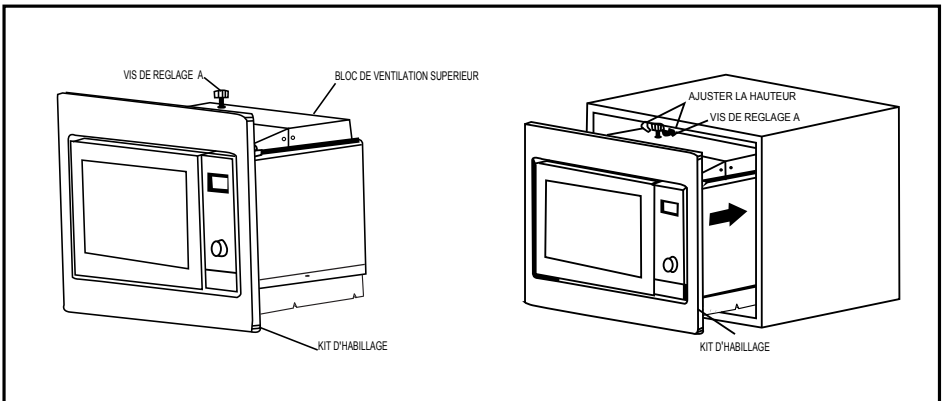
1.



2.

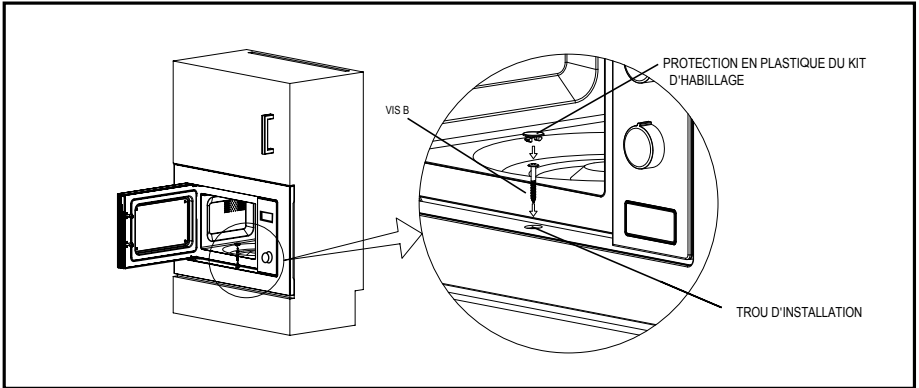


B. Installer le four



1. Fixez la VIS DE REGLAGE A sur le BLOC DE VENTILATION SUPERIEUR. Puis installez le four dans le meuble.

- Réglez la hauteur de la VIS DE REGLAGE A pour obtenir 1 mm de distance entre la VIS DE REGLAGE A et le panneau supérieur du meuble.
- Attention à ne pas coincer ou nouer le cordon d'alimentation.



2. Ouvrez la porte ; fixez le four au meuble en serrant la VIS B dans le TROU D'INSTALLATION du KIT D'HABILLAGE. Puis fixez la PROTECTION EN PLASTIQUE DU KIT D'HABILLAGE sur le TROU D'INSTALLATION.

PN:16170000A77855

