

# WALL FILTER KIT / KIT DE FILTRE MUR / KIT FILTRANTE PARED

KIT0192759 / KIT0192767

ENGLISH

## IMPORTANT SAFETY INSTRUCTIONS

APPROVED FOR RESIDENTIAL APPLIANCES FOR RESIDENTIAL USE ONLY  
READ AND SAVE THESE INSTRUCTIONS

PLEASE READ THE ENTIRE INSTALLATION GUIDE BEFORE PROCEEDING.  
INSTALLATION MUST COMPLY WITH ALL LOCAL CODES.

**IMPORTANT:** Save these instructions for the local electrical inspectors use.

**INSTALLER:** Please leave these instructions with this unit for the owner.

**OWNER:** Please retain these instructions for future reference.

**WARNING:** Turn off power circuit at service panel and lock out panel before installing this kit to the appliance. Installation must comply with all local codes.

**CAUTION:** Remove the carton carefully. Wear gloves to protect against sharp edges.

FRANÇAIS

## IMPORTANTES INSTRUCTIONS DE SÉCURITÉ

APPROUVÉ POUR LES APPAREILS RÉSIDENTIELS POUR USAGE RÉSIDENTIEL UNIQUEMENT  
LISEZ ET CONSERVEZ CES INSTRUCTIONS

VEUILLEZ LIRE TOUTE L'INSTALLATION GUIDE AVANT DE PROCÉDER.  
L'INSTALLATION DOIT ÊTRE CONFORME À TOUS LES CODES LOCAUX.

**IMPORTANT:** Conservez ces instructions à l'usage des inspecteurs électriques locaux.

**INSTALLATEUR:** Veuillez laisser ces instructions avec cet appareil au propriétaire.

**PROPRIÉTAIRE:** Veuillez conserver ces instructions pour référence future.

**ATTENTION:** Coupez le circuit d'alimentation au panneau de service et verrouillez le panneau avant d'installer ce kit sur l'appareil. L'installation doit être conforme à tous les codes locaux.

**MISE EN GARDE:** Retirez soigneusement le carton. Portez des gants pour vous protéger contre les arêtes vives.

ESPAÑOL

## INSTRUCCIONES IMPORTANTES DE SEGURIDAD

APROBADO PARA APARATOS RESIDENCIALES SOLO PARA USO RESIDENCIAL  
LEA Y GUARDE ESTAS INSTRUCCIONES

POR FAVOR LEA TODA LA INSTALACIÓN GUÍA ANTES DE CONTINUAR.  
LA INSTALACIÓN DEBE CUMPLIR CON TODOS LOS CÓDIGOS LOCALES.

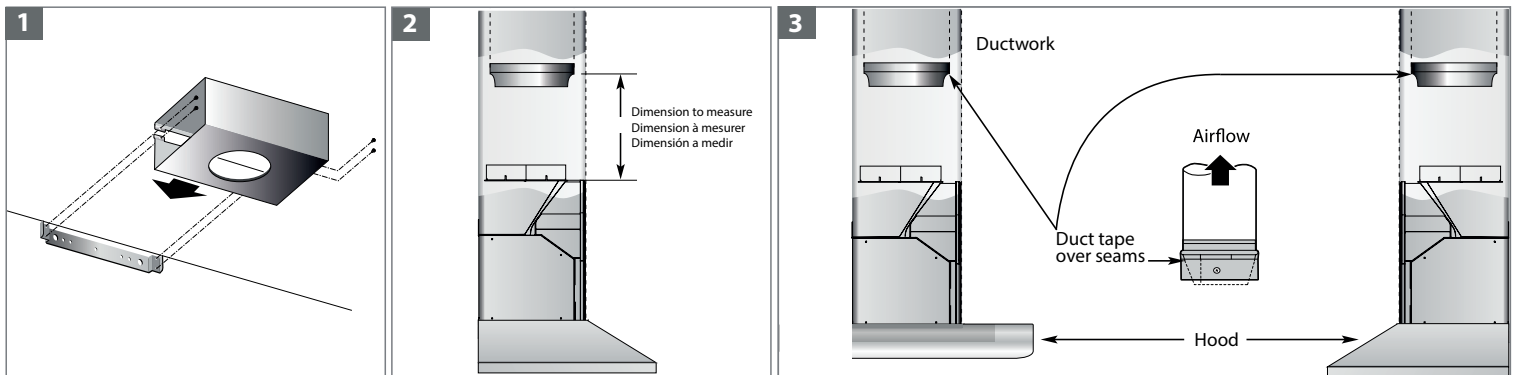
**IMPORTANTE:** Guarde estas instrucciones para uso de los inspectores eléctricos locales.

**INSTALADOR:** Deje estas instrucciones con esta unidad al propietario.

**PROPIETARIO:** Guarde estas instrucciones para referencia futura.

**ATENCIÓN:** Apague el circuito de alimentación en el panel de servicio y bloquee el panel antes de instalar este kit en la unidad. La instalación debe cumplir con todos los códigos locales.

**PRECAUCIÓN:** Retire con cuidado el cartón. Use guantes para protegerse contra los bordes afilados.



ENGLISH

1. After the duct cover bracket has been installed on the wall (Refer to the hood installation manual). Assemble the air deflector to the duct cover bracket with the 4 screws provided of 4.2 x 8 mm, as shown in Figure 1.
2. Measure from the bottom of the air deflector, to the bottom of the exhaust on the hood. Position the duct to the required dimension as shown in figure 2.
3. Slide the duct into the bottom of the baffle.
4. Position the duct assembly over the exhaust in the hood.
5. Use special tape to seal the duct joints to the baffle and hood exhaust. Duct sealing tape must be approved for the application.

FRANÇAIS

1. Une fois que le support du couvercle de la gaine a été installé sur le mur (voir le manuel d'installation de la hotte). Assemblez le déflecteur d'air au support du couvercle de la gaine à l'aide des vis 4 x 4,2 x 8 mm fournies, comme illustré à la figure 1.
2. Mesurez la distance entre le bas du déflecteur d'air et le bas de la sortie d'air de la hotte. Ajuster le conduit à la dimension requise, comme indiqué sur la figure 2.
3. Glisser le conduit dans la partie inférieure du déflecteur.
4. Positionner l'ensemble de la gaine sur l'évacuation dans la hotte.
5. Utiliser un ruban adhésif spécial pour sceller les joints de la gaine au déflecteur et à l'évacuation de la hotte. Le ruban d'étanchéité de la gaine doit être approuvé pour l'application.

ESPAÑOL

1. Después de que el soporte para cubrir ductos ha sido instalado en la pared (Haga referencia al manual de instalación de la campana). Ensamble el deflector de aire en el soporte de cubrir ductos, con los 4 tornillos de 4.2 x 8 mm incluidos, tal y como se muestra en la figura 1.
2. Mida desde la parte inferior del deflector de aire, a la parte inferior del escape en la campana. Coloque el ducto a la dimensión requerida, como se muestra en la figura 2.
3. Deslice el ducto en la parte inferior del deflector.
4. Posicione el ensamble del ducto sobre el escape de aire en la campana.
5. Utilice cinta especial para sellar las uniones del ducto al deflector y al escape de la campana. La cinta para sellar el ducto deber estar aprobada para la aplicación.