

Two Handle Kitchen Faucet Grifo De Cocina De Dos Manija Robinet De Cuisine À Poignée Double

SAFETY TIPS

- If you use soldering for the installation of the faucet, the seats cartridges and washers will have to be removed before using flame. Otherwise, warranty will be void on these parts.
- Cover your drain to avoid loosing parts.

CONSEJOS DE SEGURIDAD

- En el caso de utilizar soldadura para instalar el grifo, remueva los asientos, cartuchos y arandelas.
- Tape la boca del desagüe para prevenir la pérdida de piezas pequeñas.

CONSEILS DE SÉCURITÉ

- Si vous faite usage d'une torche à souder, enleve les joints, siège et cartouches. Si non la garantie sera nulle sur ces pièces.
- Couvrez le drain à fin de ne pas perdre de pièces.

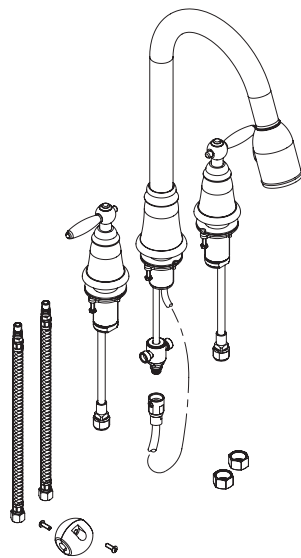


Before Your Installation Antes de Instalar Avant l'installation

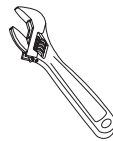
Check to make sure you have the following parts indicated below:

Verifique que tenga todas las partes indicadas:

Vérifier pour vous assurer que vous possédez les pièces au bas:



Tools You Will Need Herramientas Necesarias Outils dont vous aurez besoin



Adjustable wrench

Llave ajustable

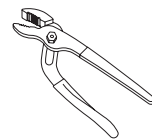
Clé à molette



Pipe tape

Cinta selladora para rosca

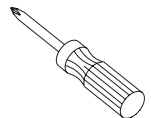
Ruban pour tuyau



Groove joint plier

Pinzas ajustables

Pince multiprise



Phillips screwdriver

Destornillador cruciforme

Tournevis Phillips

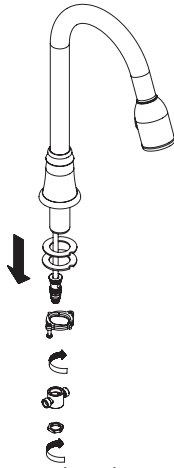
Need Help? Please call our toll-free Customer service line at **1-888-328-2383** for additional assistance or service.
Requiere asistencia? Favor llamar a nuestro servicio a clientes sin costo al **1-888-328-2383** para asistencia adicional o servicio.
Besoin d'aide? Veuillez communiquer avec notre service à la clientèle au numéro sans frais **1-888-328-2383** pour obtenir du service ou de l'aide additionnels.

Faucet Installation Procedures / Instalación del Grifo / Procédures d'installation du robinet

Shut off main water supply before installation.

Cierre el suministro de agua antes de instalar.

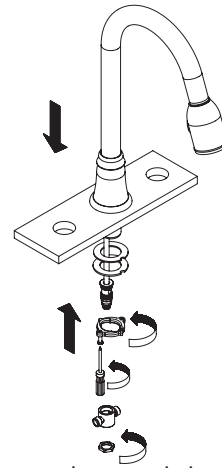
Couper l'alimentation d'eau principale avant l'installation.



1. Remove rubber washer, metal washer and lock nut from spout shank.

Remueva la arandela de goma, la de metal y la contratuerca del vástago del vertedor.

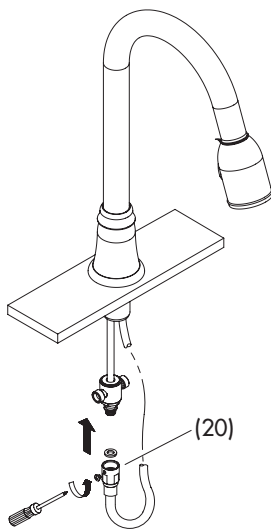
Enlever la rondelle de caoutchouc, la rondelle de métal et l'écrou de blocage de la tige du bec.



2. Position the spout in the center hole of sink. Attach rubber washer, metal washer and lock nut on spout shank. Tighten the two screws on lock nut.

Posicione el vertedor en el centro del fregadero. Coloque la arandela de goma, la de metal y la contratuerca en el vástago del vertedor. Ajuste los dos tornillos (38) de la contratuerca.

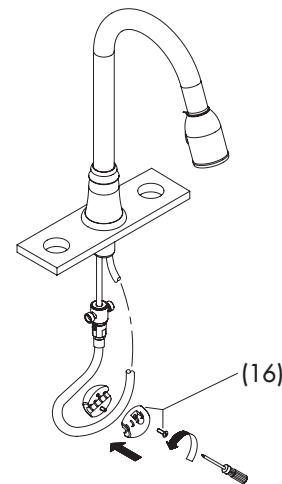
Placer le bec au centre de l'évier. Fixer la rondelle de caoutchouc, la rondelle de métal et l'écrou de blocage sur la tige du bec. Serrer les deux vis sur l'écrou de blocage.



3. Loosen screw on adaptor (20) at the end of spray hose, push adaptor with hose coupling until you hear a "click". Tighten with screw.

Afloje el tornillo del adaptador (20) al final de la manguera del rociador, empuje el adaptador con la conexión de manguera hasta que escuche el "click". Apriete con un tornillo.

Desserrer la vis de l'adaptateur (20) à l'extrémité du boyau de douche, pousser l'adaptateur à l'aide du raccord de boyau jusqu'à ce qu'un clic se fasse entendre. Serrer à l'aide de la vis.

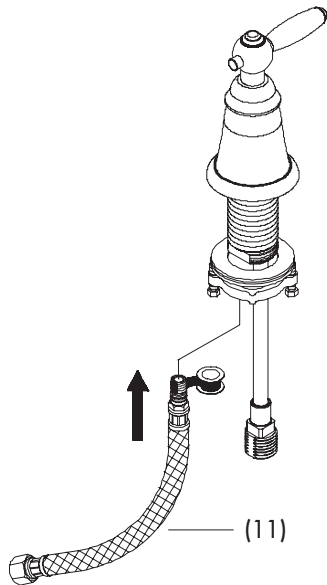


4. Attach metal weight (16) to hose to prevent hose from twisting and returns hose to proper position.

Sujete la pesa de metal (16) a la manguera para evitar que la manguera se tuerza y para que pueda regresar a su posición correcta.

Fixer le poids de métal (16) au boyau pour empêcher que ce dernier ne se torde, puis replacer le boyau convenablement.

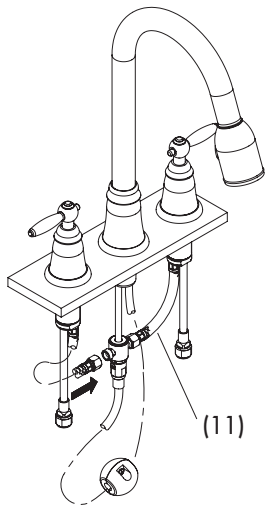
Maintenance Your new faucet is designed for years of trouble-free performance. Keep it looking new by cleaning it periodically with a soft cloth. Avoid abrasive cleaners, steel wool and harsh chemicals as these will dull the finish and void your warranty.



- 5.** Remove assembled parts from handle body. Apply pipe tape on threaded end of hose (11). Attach hose to valve body.

Quite las partes ensambladas de el cuerpo de la manija. Aplique cinta de plomero en el extremo roscado del manguera (11) de suministro de agua. Conecte el suministro de agua al cuerpo de la válvula

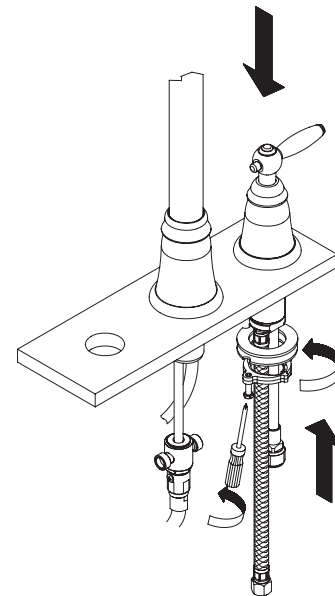
Enlever les pièces assemblées du corps de la manette. Appliquer du ruban pour tuyau sur l'extrémité fileté du boyau d'alimentation d'eau (11). Fixer l'alimentation d'eau au corps du robinet.



- 7.** Connect handle body and faucet body with hose (11) and tighten with lock nut.

Conecte la manija y el grifo al tubo de suministro de agua (11) y ajústelo con una contratuerca.

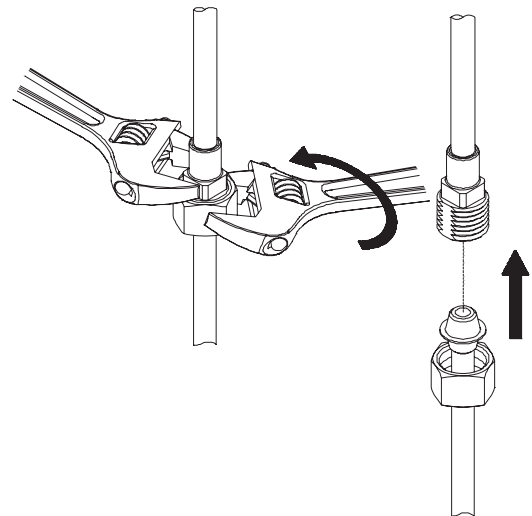
Raccorder le corps de manette et le corps de robinet au tuyau d'alimentation d'eau (11) et serrer à l'aide de l'écrou de blocage.



- 6.** Place the handle body through right hole. Re-assemble the parts and secure with lock nut.

Coloque el cuerpo de la manija en el orificio de la derecha. Vuelva a ensamblar las partes y atornillelas con la contratuerca.

Mette le corps de la manette dans l'orifice de droite. Réassemblez les pièces et fixer à l'aide de l'écrou de blocage.



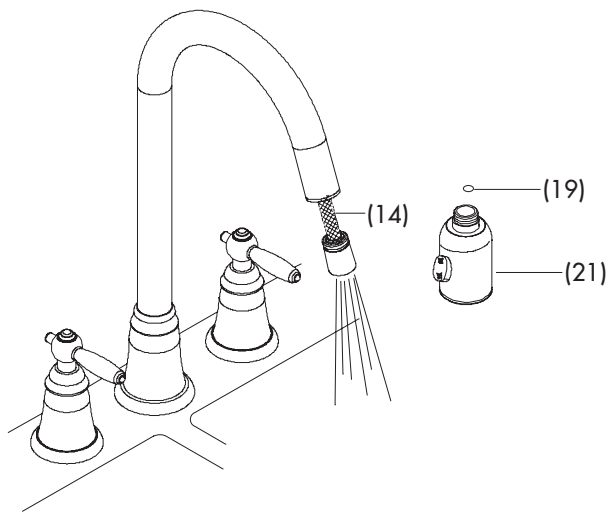
- 8.** Attach water supply hoses or tubes to the faucet. To avoid breaking the copper tube from the faucet, use two wrenches (as shown) to keep from twisting the supply tube from the faucet when you tighten the nut.

Instale en el grifo las mangueras o tubos de suministro de agua. Para evitar dañar el tubo de cobre del grifo, use dos llaves para mantener el tubo derecho al ajustar la tuerca [ver ilustración].

Raccorder les boyaux ou les tuyaux d'alimentation d'eau au robinet. Pour éviter de briser les tuyaux de cuivre provenant du robinet, utiliser deux clés (comme il est montré) afin d'empêcher les tuyaux d'alimentation provenant du robinet de tourner lorsqu'on serre l'écrou.

Mantenimiento Su grifo nuevo está diseñado para brindar años de servicio sin problemas. Mantenga su apariencia nueva limpiándolo periódicamente con un paño suave. Evite limpiadores abrasivos, estropajo de acero y químicos cáusticos porque deslustrarán el acabado y anularán la garantía.

Entretien Votre nouveau robinet est conçu pour fonctionner sans problème, des années durant. Le nettoyez périodiquement avec un chiffon doux pour qu'il conserve la même apparence qu'à l'état neuf. Éviter les nettoyants abrasifs, la laine d'acier et les produits chimiques forts puisqu'ils endommageront le fini et rendront votre garantie nulle.



9. Remove spray head (21) from hose (14). Turn on water and check for leaks. Replace spray head (Note: Remember to replace rubber seal (19) before screwing spray head (21) back on).

Levante la cabeza del rociador (21) de la manguera (14). Abra el suministro del agua y este goteando. Regrese la cabeza del rociador (Nota: Recuerde que debe reemplazar el sello (19) de goma antes de atornillar la cabeza del rociador (21).

Enlever la tête de douchette (21) de la conduite de boyau (14). Faire couler l'eau et vérifier qu'il n'y a pas de fuites. Remettre la tête de douchette en place (Remarque: Ne pas oublier de replacer le joint de caoutchouc (19) avant de visser la tête de douchette (21) en place.)

Trouble-Shooting / Guía de Solucionar Problemas / Dépannage

If you've followed the instructions carefully and your faucet still does not work properly, take these corrective steps.

Si usted ha seguido las instrucciones cuidadosamente y su grifo todavía no funciona correctamente, sigue estos pasos correctivos.

Si vous avez suivi attentivement les instructions et que votre robinet ne fonctionne toujours pas correctement, apporter les correctifs suivants.

Problem/Problema/Problème	Cause/Causa/Cause	Action/Solución/Correctif
Leaks underneath handle.	Retainer nut (8) has come loose. O-ring is dirty or damaged.	Tighten the retainer nut (8). Clean or replace o-ring.
<i>Goteo debajo de la manija.</i>	<i>Tuerca de ajuste (8) se ha aflojado. La arandela circular está sucia o dañada.</i>	<i>Apriete la tuerca de ajuste (8). Limpie o reemplace la arandela circular.</i>
<i>Fuites sous la manette.</i>	<i>L'écrou de fixation (8) s'est desserré. Le joint torique est sale ou endommagé.</i>	<i>Serrer l'écrou de fixation (8). Nettoyer ou remplacer le joint torique.</i>
Aerator leaks or has an inconsistent water flow pattern.	Aerator is dirty or misfitted.	Unscrew the aerator to check rubber packing or replace the aerator.
<i>El aireador gotea o el chorro de agua está irregular.</i>	<i>El aireador está sucio o mal puesto.</i>	<i>Destornille el aireador para chequear el empaque de caucho. Vuelva a instalar el aireador.</i>
<i>Le brise-jet fuit ou la diffusion des jets qui s'en écoulent n'est pas uniforme.</i>	<i>Le brise-jet est mal ajusté ou sale.</i>	<i>Dévisser le brise-jet pour vérifier le joint en caoutchouc. Réassembler le brise-jet</i>

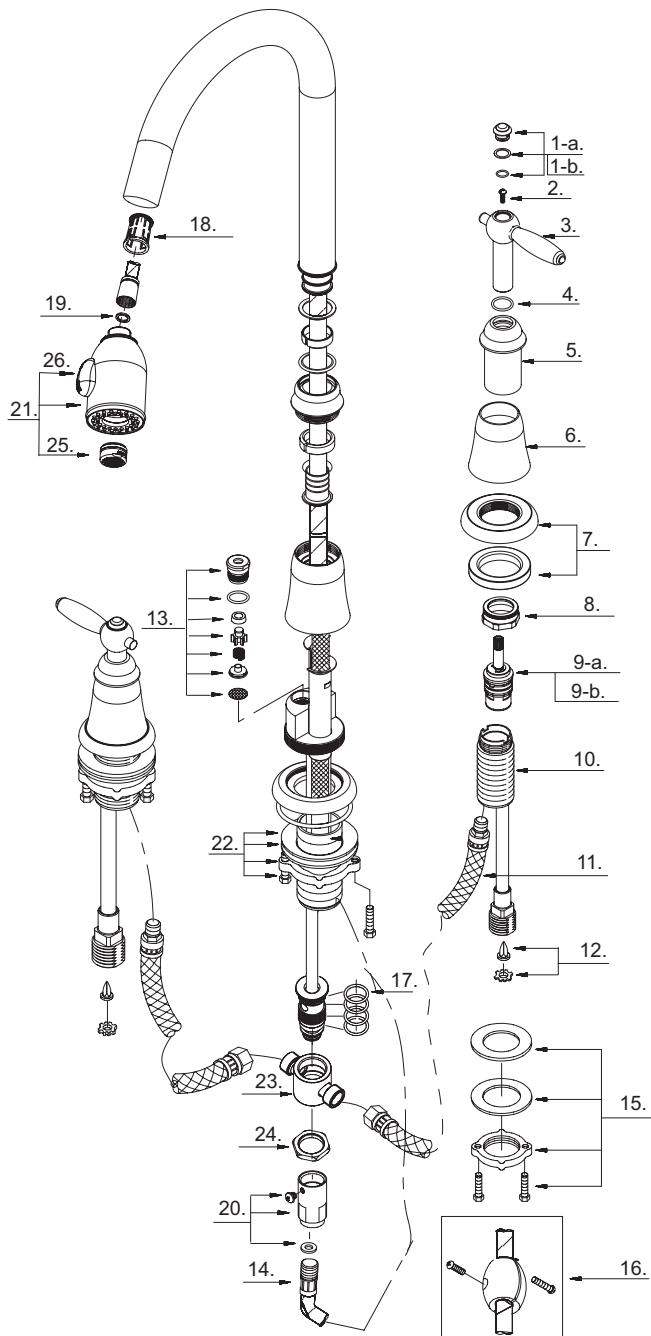
Need Help? Please call our toll-free Customer service line at **1-888-328-2383** for additional assistance or service.
Requiere asistencia? Favor llamar a nuestro servicio a clientes sin costo al **1-888-328-2383** para asistencia adicional o servicio.
Besoin d'aide? Veuillez communiquer avec notre service à la clientèle au numéro sans frais **1-888-328-2383** pour obtenir du service ou de l'aide additionnels.

Replacement Parts/Repuestos/Pièces de rechange

Keep this manual for ordering replacement parts.

Guarde este folleto como una referencia para pedir repuestos.

Conserver ce manuel pour commander les pièces de rechange.



D417017 (8)

1-a°.	Handle Cap (C)/Tapón(C)/Capuchon de la manette(C)	A603681C
1-b°.	Handle Cap (H)/Tapón(H)/Capuchon de la manette(H)	A603681H
2°.	Screw (3/16" - 24*9/16" L)/ Tornillo (3/16 pulg. - 24 * 9/16 pulg. L)/ Vis (3/16 po - 24 * 9/16 po L)	A008044
3°.	Metal Handle/Manija metálicas/Manette en métal	A602636
4.	O-Ring (Ø9/16" ID * Ø13/16" OD)/ Empaque circular (Ø9/16 pulg. ID * Ø13/16 pulg. OD)/ Joint torique (Ø9/16 po ID * Ø13/16 po OD)	A004020
5°.	Handle Adaptor/Adaptador de manija/ Adaptateur de la manette	A077139
6°.	Canopy/Cubierta/Garniture	A078059
7°.	Base/Base/Base	A607993
8.	Retainer Nut/Tuerca de retención/Écrou de serrage	A016022
9-a.	Ceramic Disc Cartridge (C)/ Cartucho de disco cerámico (C)/ Cartouche à disque en céramique (C)	A507072N
9-b.	Ceramic Disc Cartridge (H)/ Cartucho de disco cerámico (H)/ Cartouche à disque en céramique (H)	A507071N
10.	Handle Body/Cuerpo de manija/Corps de la manette	A076146N
11.	Hose/Manguera/Boyau	A105093N
12.	Back Flow Prevention Device/Prevención de dispositivo/ Dispositif de prévention de retour d'eau	A603661N
13°.	Vacuum Breaker/Dispositivo de contacto de succión/ Dispositif antisiphonique	A663503N
14.	Spray Hose/Manguera del rociador/Boyau de douchette	A512101N
15.	Mounting Hardware Assembly/ Ensamblaje de soporte del rociador/ Assemblage du support de douchette	A603171
16.	Weight/Pesas/Poids	A504713
17.	O-Ring (Ø9/16" ID*Ø11/16" OD)/ Empaque circular (Ø9/16 pulg. ID * Ø11/16 pulg. OD)/ Joint torique (Ø9/16 po ID * Ø11/16 po OD)	A072029N
18.	Hose Guide/Guía de la manguera/Guide de boyau	A126003KP
19.	Seal/Sello/Rondelle étanche	A058007N
20.	Hose Adaptor Assembly/ Ensamblaje del adaptador de manguera/ Assemblage d'adaptateur de boyau	A603662N
21°.	Spray Head w/Check Valve/ Cabeza del rociador con válvula de control/ Tête de douchette avec clapet de non-retour	A523269N
22.	Mounting Hardware Assembly/ Ensamblaje de soporte del rociador/ Assemblage du support de douchette	A603171
23.	Adapter/Adaptador en "+"/Adaptateur en "+"	A015213
24.	Nut/Tuerca/Écrou	A009874
25°.	Aerator/Aireador/Brise-jet	A500841N-50
26.	Rubber Button/Botón de goma/Bouton en caoutchouc	A036134

Need Help? Please call our toll-free Customer service line at **1-888-328-2383** for additional assistance or service.
Requiere asistencia? Favor llamar a nuestro servicio a clientes sin costo al **1-888-328-2383** para asistencia adicional o servicio.
Besoin d'aide? Veuillez communiquer avec notre service à la clientèle au numéro sans frais **1-888-328-2383** pour obtenir du service ou de l'aide additionnels.