

Danze®

D404244

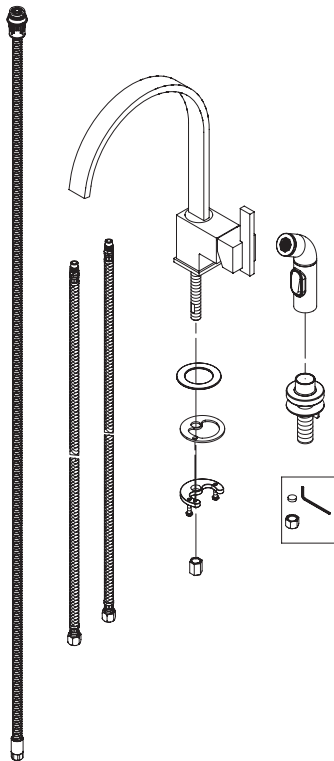
Single Handle Kitchen Faucet *Grifo De Cocina De Una Manija* *Robinet D'évier À Une Manette*

Before Your Installation *Antes de Instalar* *Avant l'installation*

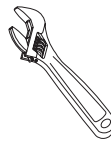
Check to make sure you have the following parts indicated below:

Verifique que tenga todas las partes indicadas:

Vérifier pour vous assurer que vous possédez les pièces au bas:



Tools You Will Need *Herramientas Necesarias* *Outils dont vous aurez besoin*



Adjustable wrench

Llave ajustable

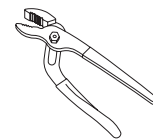
Clé à molette



Pipe tape

Cinta selladora para rosca

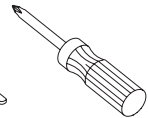
Ruban pour tuyau



Groove joint plier

Pinzas ajustables

Pince multiprise



Phillips screwdriver

Destornillador cruciforme

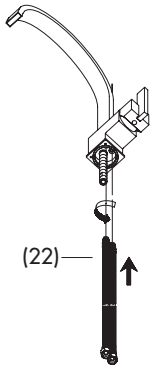
Tournevis Phillips

Need Help? Please call our toll-free Customer service line at **1-888-328-2383** for additional assistance or service.
Requiere asistencia? Favor llamar a nuestro servicio a clientes sin costo al **1-888-328-2383** para asistencia adicional o servicio.
Besoin d'aide? Veuillez communiquer avec notre service à la clientèle au numéro sans frais **1-888-328-2383** pour obtenir du service ou de l'aide additionnels.

Faucet Installation Procedures / Instalación del Grifo / Procédures d'installation du robinet

Danze always recommends that plumbing products be installed by a licensed professional.
 Danze aconseja siempre que sea un profesional autorizado quien instale los productos de plomería.
 Danze recommande que les articles de plomberie soient toujours installés par un professionnel qualifié.

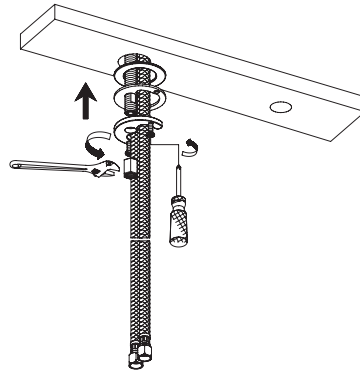
Shut off main water supply before installation.
 Cierre el suministro de agua antes de instalar.
 Couper l'alimentation d'eau principale avant l'installation.



- 1.** Install hose (22) to the valve body.

Instale la manguera (22) al cuerpo de la válvula.

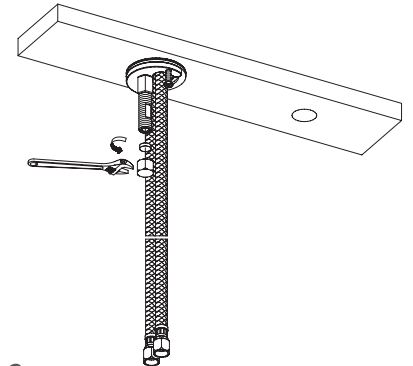
Installer le boyau (22) au corps du robinet.



- 2.** Install faucet body through top of sink. From underneath the sink, install the washers and lock nut. Tighten the screws on the lock nut to secure the body.

Instale el grifo por la parte de arriba del lavamanos. Por debajo del fregadero, reemplace la arandela y la contratuerca y sello. Apriete los tornillos de la contratuerca para asegurar el cuerpo.

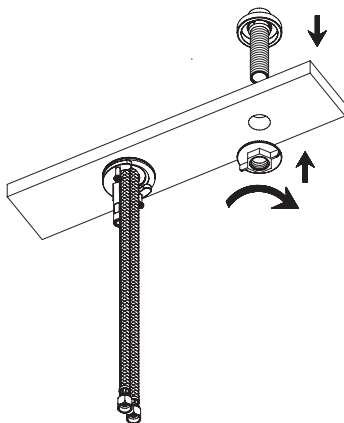
Installer le corps du robinet par le dessus de l'évier. Replacer la rondelle et, l'écrou de blocage et à partir du dessous de l'évier. Serrer les vis de l'écrou de blocage pour fixer le corps.



- 3.** If you do not intend to install vegetable spray hose to faucet, install plug at bottom of shank and go to step 7 directly.

Si no piensa instalar la manguera del rociador de vegetales en el grifo, coloque la tapa en el extremo inferior del vástago y continúe con el paso número 7.

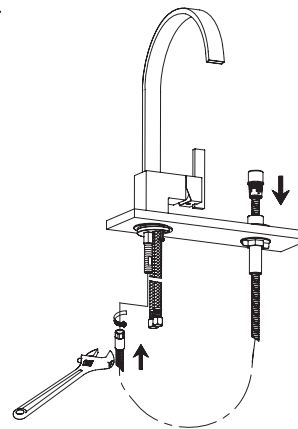
Si vous n'avez pas l'intention d'installer le boyau de douche sur le robinet, installer le bouchon au bas de la tige et passer directement à l'étape 7.



- 4.** Install spray holder in sink deck: remove plastic mounting lock nut from spray holder, and insert the spray holder from above into the mounting hole. Tighten with lock nut.

Instalación del soporte del rociador en el fregadero: remueva la contratuerca plástica de montaje del soporte del rociador y coloque el soporte, desde arriba, en el orificio de montaje. Ajuste con la tuerca.

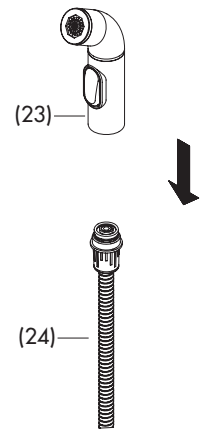
Installer le support de douche dans le tablier de l'évier : enlever l'écrou de blocage pour montage en plastique du support de douche et insérer le support de douche par le dessus dans le trou de montage. Serrer à l'aide de l'écrou de blocage.



- 5.** Insert spray hose (24) through spray holder and install the hose adaptor to the shank.

Pase la manguera del rociador (24) a través del soporte e instale el adaptador de la manguera en el vástago.

Insérer le boyau de douche (24) dans le support de douche et installer l'adaptateur de boyau sur la tige.

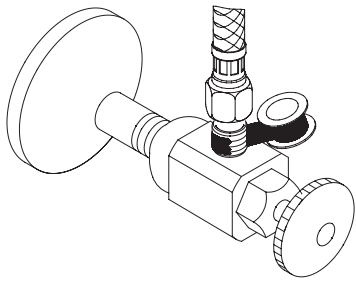


- 6.** Screw spray head (23) onto spray hose (24).

Atornille la cabeza del rociador (23) a la manguera del rociador (24).

Visser la tête d'arroseur (23) sur le boyau d'arroseur (24).

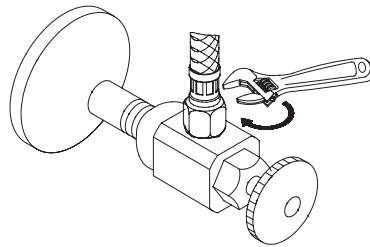
Maintenance Your new faucet is designed for years of trouble-free performance. Keep it looking new by cleaning it periodically with a soft cloth. Avoid abrasive cleaners, steel wool and harsh chemicals as these will dull the finish and void your warranty.



- 7.** The supply hoses fit 3/8" supply valves. Apply pipe sealant tape to threads on valve before attaching the supply hose.

Las mangueras de suministro calzan en válvulas de suministro de 3/8". Aplique cinta de plomería en las roscas de la válvula antes de colocar la manguera de suministro de agua.

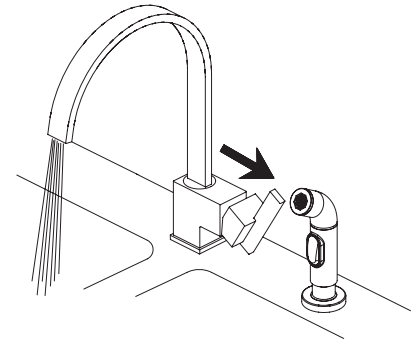
Les boyaux d'alimentation conviennent à des robinets d'alimentation de 9 mm (3/8 po). Appliquez du ruban pour tuyau sur les filets du robinet avant de fixer le boyau d'alimentation.



- 8.** Tighten the hose onto water supply.

Ajuste la manguera en la rosca del suministro de agua.

Visser le tuyau sur l'alimentation d'eau.



- 9.** After installing faucet, turn on water to remove any left over debris.

Después de instalar el grifo, haga correr el agua para remover los residuos que hayan quedado.

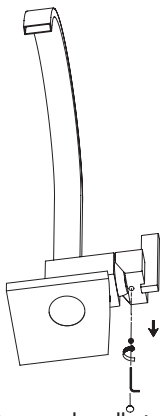
Lorsque l'installation du robinet est terminée, faire couler l'eau pour évacuer tout débris.

Cleaning the Sirius ribbon spout / Limpieza del grifo Sirius con chorro tipo cinta / Nettoyage du bec de type ruban Sirius

Note: if water flow is restricted, there may be debris caught in the flow restrictor of the spout. Use the procedure below to check and clean the spout passage.

Nota: si el flujo de agua está limitado, debe haber residuos en el limitador de flujo del vertedor. Siga las indicaciones que se exponen abajo para verificar y limpiar el conducto del vertedor.

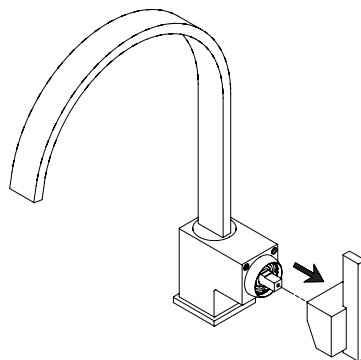
Remarque : si le débit d'eau est réduit, des débris peuvent se trouver dans le réducteur de débit du bec. Suivre la procédure ci-dessous pour vérifier et nettoyer le passage du bec.



- 1.** Remove handle insert and loosen set screw with hex wrench (supplied).

Remueva la pieza interior de la llave (manivela) y afloje el tornillo de presión con la llave hexagonal que se incluye.

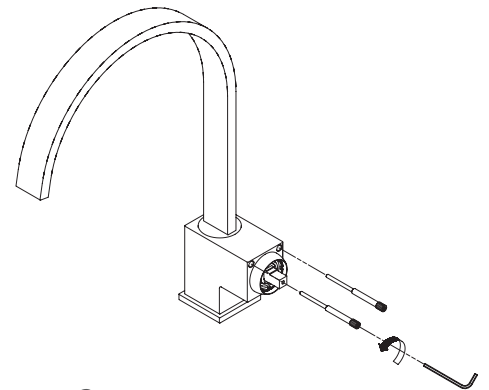
Enlever le manchon de la manette et dévisser la vis de pression à l'aide de la clé hexagonale (fournie).



- 2.** Gently pull the handle out of the spout body.

Saque la manivela con cuidado.

Sortir délicatement la manette du corps du bec.



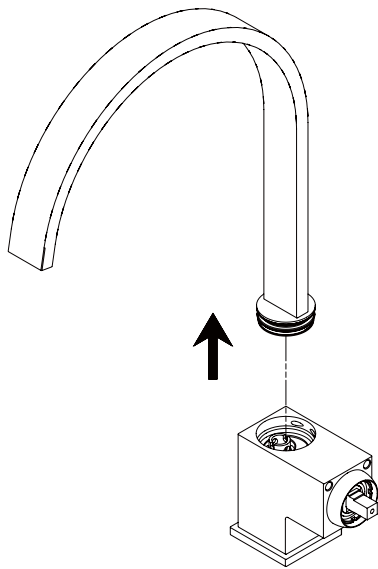
- 3.** Remove two screws inside the spout body by using hex wrench.

Remueva los dos tornillos del interior del grifo con la llave hexagonal.

Enlever les deux vis à l'intérieur du corps du bec à l'aide de la clé hexagonale.

Mantenimiento Su grifo nuevo está diseñado para brindar años de servicio sin problemas. Mantenga su apariencia nueva limpiándolo periódicamente con un paño suave. Evite limpiadores abrasivos, estropajo de acero y químicos cáusticos porque deslustrarán el acabado y anularán la garantía.

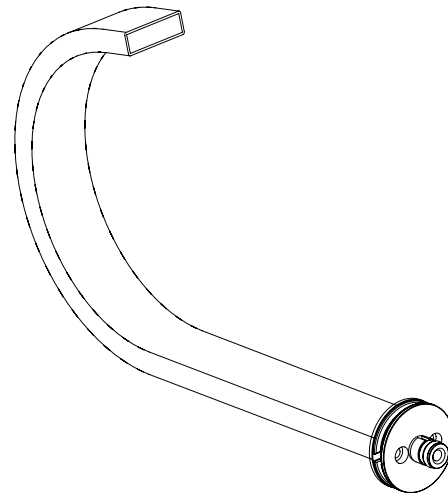
Entretien Votre nouveau robinet est conçu pour fonctionner sans problème, des années durant. Le nettoyer périodiquement avec un chiffon doux pour qu'il conserve la même apparence qu'à l'état neuf. Éviter les nettoyeurs abrasifs, la laine d'acier et les produits chimiques forts puisqu'ils endommageront le fini et rendront votre garantie nulle.



- 4.** Gently pull the spout out of spout body.

Separar el vertedor del cuerpo del grifo, levantándolo con cuidado.

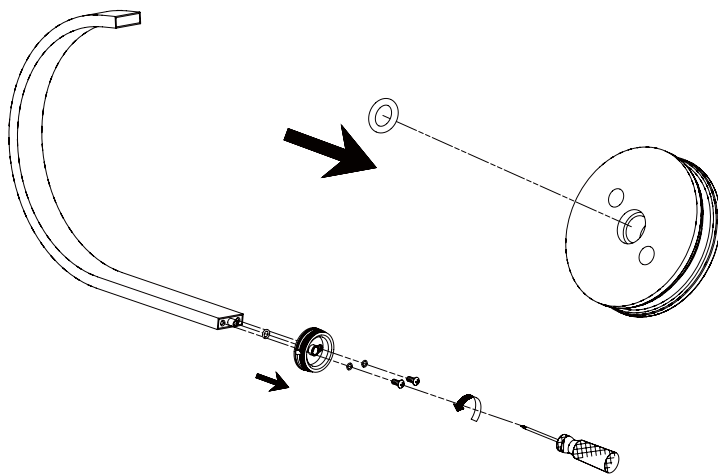
Sortir délicatement le bec du corps du bec.



- 5.** Look for blockage in the opening of the water flow control device, remove debris or build-up without removing the base. If it doesn't work, take the base apart as following steps.

Busque la obstrucción en la apertura del dispositivo de control del flujo de agua; retire los residuos o la suciedad sin quitar la base. Si no funciona, desmonte la base conforme a las etapas siguientes.

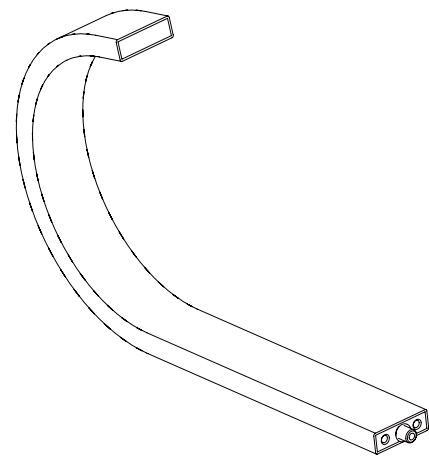
Vérifier si des débris ou une accumulation bloquent l'ouverture du dispositif de contrôle du débit d'eau et, si c'est le cas, les retirer sans enlever la base. Si cela ne fonctionne pas, démonter la base en suivant les étapes ci-dessous.



- 6.** Remove two screws using phillips screwdriver. Note: there is o-ring inserted in the center hole of base ring. It should be installed prior to attachment to the spout tube. Use care to avoid cutting or damaging O-ring.

Con un destornillador cruciforme, remueva los dos tornillos. NOTA: En el centro del anillo de base hay un empaque circular. Se debe instalar antes de colocar el tubo del vertedor. Tenga cuidado para evitar dañar el empaque circular.

Enlever les deux vis à l'aide d'un tournevis Phillips. Remarque: Un joint torique est inséré dans le trou central de l'anneau de base. Il doit être installé avant de fixer le tube de bec. Procéder délicatement pour éviter de couper ou d'endommager le joint torique.



- 7.** Remove debris or build-up in the opening of the water flow control device. Re-assemble the spout tube assembly and reinstall.

Retire los residuos o la sustancia acumulada en la abertura del dispositivo de control del flujo del agua. Vuelva a armar el ensamblaje del tubo del vertedor e instálelo.

Enlever tout débris ou accumulation pouvant se trouver dans le dispositif de contrôle du débit d'eau. Rassembler le tube de bec et réinstaller.

Entretien Votre nouveau robinet est conçu pour fonctionner sans problème, des années durant. Le nettoyer périodiquement avec un chiffon doux pour qu'il conserve la même apparence qu'à l'état neuf. Éviter les nettoyants abrasifs, la laine d'acier et les produits chimiques forts puisqu'ils endommageront le fini et rendront votre garantie nulle.

Trouble-Shooting/ Guía de Solucionar Problemas/ Dépannage

If you've followed the instructions carefully and your faucet still does not work properly, take these corrective steps.

Si usted ha seguido las instrucciones cuidadosamente y su grifo todavía no funciona correctamente, sigue estos pasos correctivos.

Si vous avez suivi attentivement les instructions et que votre robinet ne fonctionne toujours pas correctement, apporter les correctifs suivants.

Problem/Problema/Problème	Cause/Causa/Cause	Action/Solución/Correctif
Leaks underneath handle.	Adjusting ring (6) or cap (5) have come loose. O-ring is dirty or damaged.	Tighten the adjusting ring (6) or cap (5). Clean or replace o-ring.
<i>Goteo debajo de la manija.</i>	<i>Anillo de ajuste (6) o cubierta (5) se han suelto. La arandela circular en el cartucho está sucia o dañada.</i>	<i>Apriete el anillo de ajuste (6) o cubierta (5). Limpie ó reemplace el empaque circular.</i>
<i>Fuites sous la manette.</i>	<i>La bague de réglage (6) ou le capuchon (5) est desserré. Le joint torique de la cartouche est sale ou endommagé.</i>	<i>Serrer la bague de réglage (6) ou le capuchon (5). Nettoyer ou remplacer le joint torique.</i>

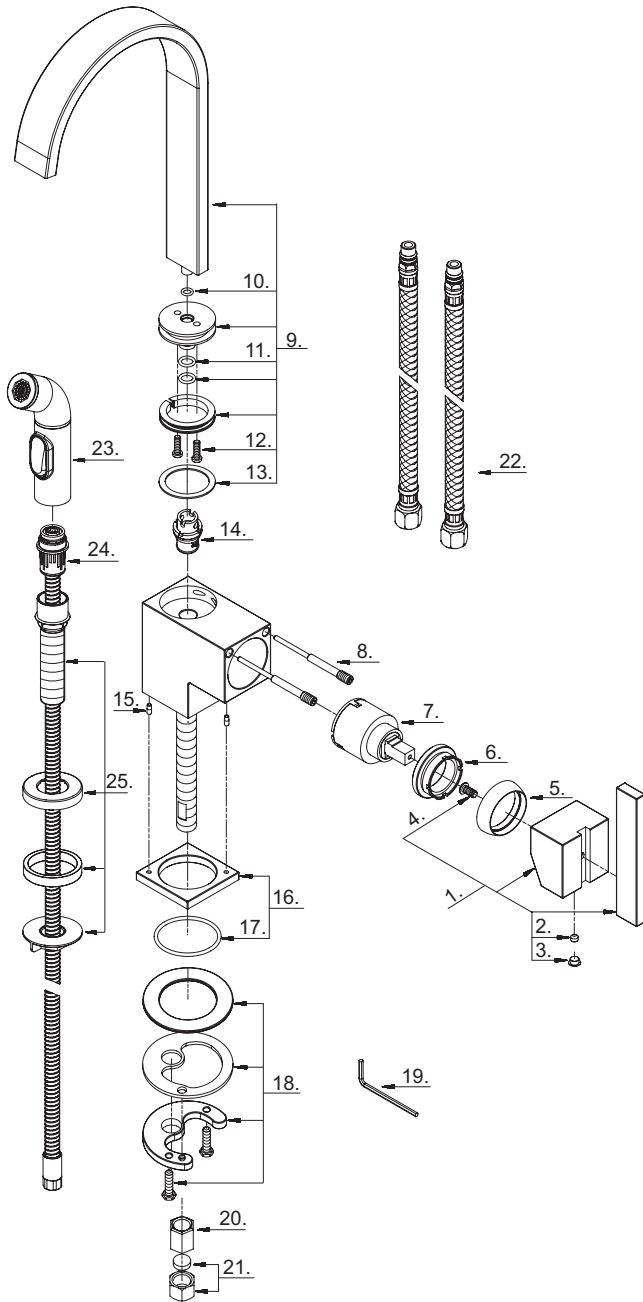
Need Help? Please call our toll-free Customer service line at **1-888-328-2383** for additional assistance or service.
Requiere asistencia? Favor llamar a nuestro servicio a clientes sin costo al **1-888-328-2383** para asistencia adicional o servicio.
Besoin d'aide? Veuillez communiquer avec notre service à la clientèle au numéro sans frais **1-888-328-2383** pour obtenir du service ou de l'aide additionnels.

Replacement Parts/Repuestos/Pièces de rechange

Keep this manual for ordering replacement parts.

Guarde este folleto como una referencia para pedir repuestos.

Conserver ce manuel pour commander les pièces de rechange.



D404244 (VA)

- | | |
|---|----------|
| 1 ^o . Metal Handle Assembly/Ensamblaje de manija metálicas/
Assemblage de manette en métal | A602656 |
| 2. Screw (M5 * 4 mm L)/Tornillo (M5 * 4 mm L)/Vis (M5 * 4 mm L) | A075052 |
| 3. Handle Insert/Tapa de manijas/Pièce rapportée pour manettes | A028046M |
| 4. Screw (3/16" -24 * 3/8" L)/Tornillo (3/16 pulg. -24 * 3/8 pulg. L)/
Vis (3/16 po -24 * 3/8 po L) | A008612 |
| 5 ^o . Cap/Tapón/Capuchon | A103262 |
| 6. Adjusting Ring/Anillo de ajuste/Bague de réglage | A104002 |
| 7. Ceramic Disc Cartridge/Cartucho de disco cerámico/
Cartouche à disque en céramique | A507348N |
| 8. Screw/Tornillo/Vis | A065169 |
| 9 ^o . Spout Assembly/Ensamblaje de vertedor/Assemblage du bec | A606303N |
| 10. O-Ring (Ø3/16" ID * Ø5/16" OD)/
Empaque circular (Ø3/16 pulg. ID * Ø5/16 pulg. OD)/
Joint torique (Ø3/16 po ID * Ø5/16 po OD) | A063045N |
| 11. O-Ring (Ø3/16" ID * Ø1/4" OD)/
Empaque circular (Ø3/16 pulg. ID * Ø1/4 pulg. OD)/
Joint torique (Ø3/16 po ID * Ø1/4 po OD) | A004527N |
| 12. Screw (M4 * 8 mm L)/Tornillo (M4 * 8 mm L)/Vis (M4 * 8 mm L) | A008680 |
| 13. Washer/Arandela/Rondelle | A013745N |
| 14. Diverter w/Vacuum Breaker/
Cambiador de flujo con dispositivo de contacto de succión/
Inverseur avec dispositif antisiphonique | A501213N |
| 15. Stopping Pin/Espiga de sujeción/Goupille d'arrêt | A239468 |
| 16 ^o . Base/Base/Base | A607418 |
| 17. O-Ring (Ø1-9/16" ID * Ø1-3/4" OD)/
Empaque circular (Ø1-9/16 pulg. ID * Ø1-3/4 pulg. OD)/
Joint torique (Ø1-9/16 po ID * Ø1-3/4 po OD) | A004520 |
| 18. Mounting Hardware Assembly/
Ensamblaje de ferreteria de montaje/
Assemblage du matériel de fixation | A603042 |
| 19. Allen Wrench (1/8")/Llave Allen (1/8 pulg.)/Clé Allen (1/8 po) | A031000 |
| 20. Nut/Tuerca/Écrou | A070075 |
| 21. Plug/Tapón/Bouchon | A603838N |
| 22. Hose/Manguera/Boyau | A105172N |
| 23 ^o . Spray Head /Cabeza del rociador/Tête de douchette | A503127N |
| 24 ^o . Spray Hose/Manguera del rociador/Boyau de douchette | A511006N |
| 25 ^o . Spray Holder Assembly (3-15/16" L)/
Ensamblaje de soporte del rociador (3-15/16 pulg. L)/
Assemblage du support de douchette (3-15/16 po L) | A603324 |

Need Help? Please call our toll-free Customer service line at **1-888-328-2383** for additional assistance or service.
Requiere asistencia? Favor llamar a nuestro servicio a clientes sin costo al **1-888-328-2383** para asistencia adicional o servicio.
Besoin d'aide? Veuillez communiquer avec notre service à la clientèle au numéro sans frais **1-888-328-2383** pour obtenir du service ou de l'aide additionnels.