



D403512

# Single Handle Kitchen Faucet *Grifo Para Cocina De Una Manija* *Robinet D'évier À Une Manette*

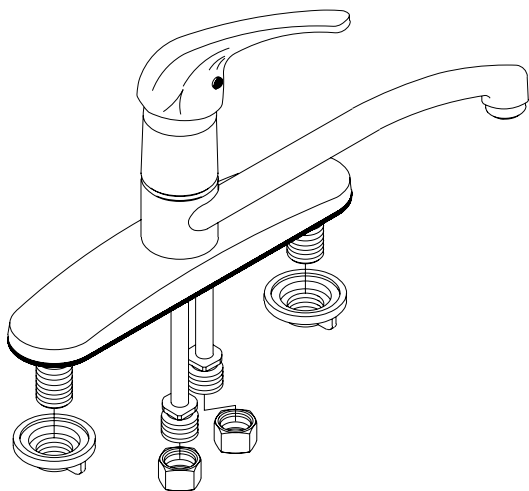


## **Before Your Installation** *Antes de Instalar* *Avant l'installation*

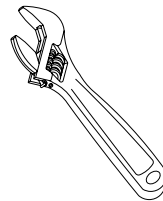
Check to make sure you have the following parts indicated below:

*Verifique que tenga todas las partes indicadas:*

*Vérifier pour vous assurer que vous possédez les pièces au bas:*



## **Tools You Will Need** *Herramientas Necesarias* *Outils dont vous aurez besoin*



Adjustable wrench

*Llave ajustable*

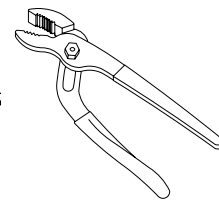
*Clé à molette*



Pipe tape

*Cinta selladora para rosca*

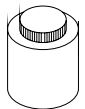
*Ruban pour tuyau*



Groove joint plier

*Pinzas ajustables*

*Pince multiprise*



Plumber's putty

*Masilla de plomeria*

*Mastic de plombier*

**Need Help?** Please call our toll-free Customer service line at **1-888-328-2383** for additional assistance or service.  
**Requiere asistencia?** Favor llamar a nuestro servicio a clientes sin costo al **1-888-328-2383** para asistencia adicional o servicio.  
**Besoin d'aide?** Veuillez communiquer avec notre service à la clientèle au numéro sans frais **1-888-328-2383** pour obtenir du service ou de l'aide additionnels.

## Faucet Installation Procedures / Instalación del Grifo / Procédures d'installation du robinet

Danze always recommends that plumbing products be installed by a licensed professional.

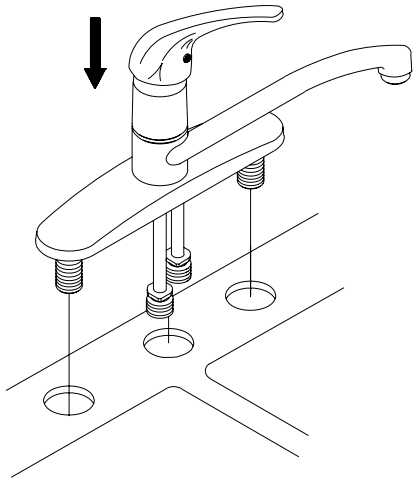
Danze aconseja siempre que sea un profesional autorizado quien instale los productos de plomería.

Danze recommande que les articles de plomberie soient toujours installés par un professionnel qualifié.

Shut off main water supply before installation.

Cierre el suministro de agua antes de instalar.

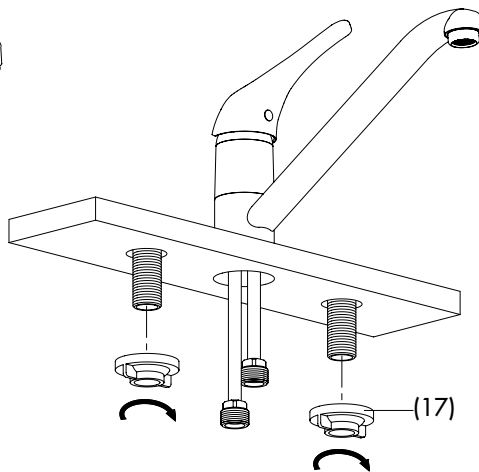
Couper l'alimentation d'eau principale avant l'installation.



**1.** Position new faucet.

Coloque el grifo nuevo.

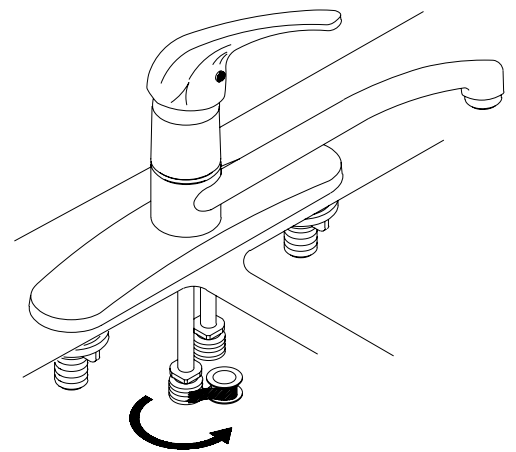
Mette le nouveau robinet en place.



**2.** Screw and tighten lock nuts (17) onto faucet.

Atornille y apriete la contratuerca (17) en el grifo.

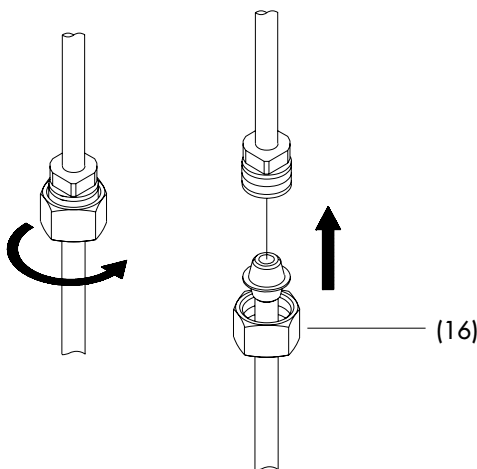
Visser et serrer les écrous de blocage (17) sur le robinet.



**3.** Apply pipe tape onto threads of supply tube.

Aplique cinta selladora en las roscas por debajo de las contratuercas.

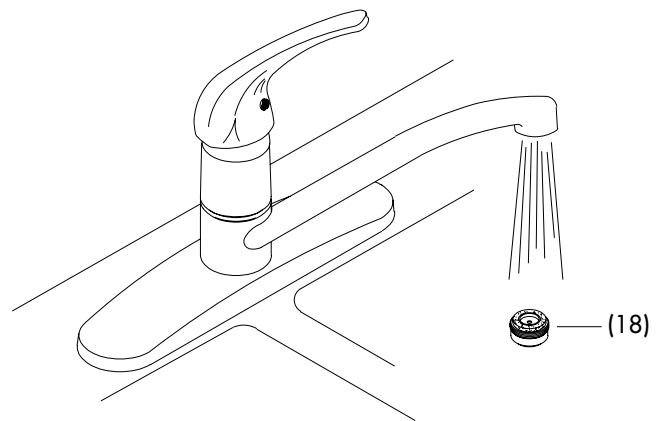
Appliquer du ruban pour tuyau sous les écrous de blocage sur les filets.



**4.** Attach water supply hoses or tubes to the faucet. To avoid breaking the copper tube from the faucet, use two wrenches to keep from twisting the supply tube from the faucet when you tighten the nut (16).

Instale en el grifo las mangueras o tubos de suministro de agua. Para evitar dañar el tubo de cobre del grifo, use dos llaves para mantener el tubo derecho al ajustar la tuerca (16).

Raccorder les boyaux ou les tuyaux d'alimentation d'eau au robinet. Pour éviter de briser les tuyaux de cuivre provenant du robinet, utiliser deux clés afin d'empêcher les tuyaux d'alimentation provenant du robinet de tourner lorsqu'on serre l'écrou (16).



**5.** After installing faucet, remove aerator (18) and turn on water to remove any left over debris. Re-assemble aerator.

Después de instalar el grifo, remueva el aireador (18) y abra el paso del agua para remover cualquier residuo. Vuelva a armar el aireador.

Après avoir terminé l'installation du robinet, enlever le brise-jet (18), puis ouvrir le robinet pour que l'eau évacue tout débris pouvant se trouver à l'intérieur. Réassembler le brise-jet.

**Maintenance** Your new faucet is designed for years of trouble-free performance. Keep it looking new by cleaning it periodically with a soft cloth. Avoid abrasive cleaners, steel wool and harsh chemicals as these will dull the finish and void your warranty.

## Trouble-Shooting / Guía de Solucionar Problemas / Dépannage

If you've followed the instructions carefully and your faucet still does not work properly, take these corrective steps.

Si usted ha seguido las instrucciones cuidadosamente y su grifo todavía no funciona correctamente, sigue estos pasos correctivos.

Si vous avez suivi attentivement les instructions et que votre robinet ne fonctionne toujours pas correctement, apporter les correctifs suivants :

Problem/Problema/Problème	Cause/Causa/Cause	Action/Solución/Correctif
Leaks underneath handle (1).	Damaged ceramic disc. Dirty or damaged O-ring on cartridge (8) or body.	Replace ceramic disc. Clean or replace the o-ring.
Goteo debajo de la manija (1).	Disco de cerámica dañado. Empaque circular del cartucho (8) o del ensamblaje esta sucio o dañado.	Cambie el disco de cerámica. Limpie o cambie el empaque circular
Fuites sous la manette (1).	Le disque de céramique est endommagé. Le joint torique de la cartouche (8) ou du corps est endommagé.	Remplacer le disque de céramique. Nettoyer ou remplacer le joint torique
Aerator (18) leaks or has an inconsistent water flow pattern.	Aerator (18) is dirty or misfitted.	Unscrew the aerator (18) to check rubber packing or replace the aerator.
El aireador (18) gotea o el chorro de agua está irregular.	El aireador (18) está sucio o mal puesto.	Destornille el aireador (18) para chequear el empaque de caucho. Vuelva a instalar el aireador.
Le brise-jet (18) fuit ou la diffusion des jets qui s'en écoulent n'est pas uniforme.	Le brise-jet (18) est mal ajusté ou sale.	Dévisser le brise-jet (18) pour vérifier le joint en caoutchouc. Réassembler le brise-jet.
Cover plate leaks around the bottom of the spout.	Screws that affix the base cover to the faucet are loose.	Remove the faucet. Turn the faucet over and tighten the three screws in the base or replace o-ring.
Cubierta gotea en la base de el cuello.	Los tornillos que fijan la cubierta al grifo estan sueltos.	Quite el grifo. Voltee el grifo al revés y apriete los tres tornillos de la base ó cambie el empaque circular.
Il y a une fuite sur l'applique autour du bas du bec.	Les vis qui fixent la plaque de base au robinet sont desserrées.	Enlever le robinet. Retourner le robinet et serrer les trois vis de la base ou remplacer le joint torique.

**Mantenimiento** Su grifo nuevo está diseñado para brindar años de servicio sin problemas. Mantenga su apariencia nueva limpiándolo periódicamente con un paño suave. Evite limpiadores abrasivos, estropajo de acero y químicos cáusticos porque deslustrarán el acabado y anularán la garantía.

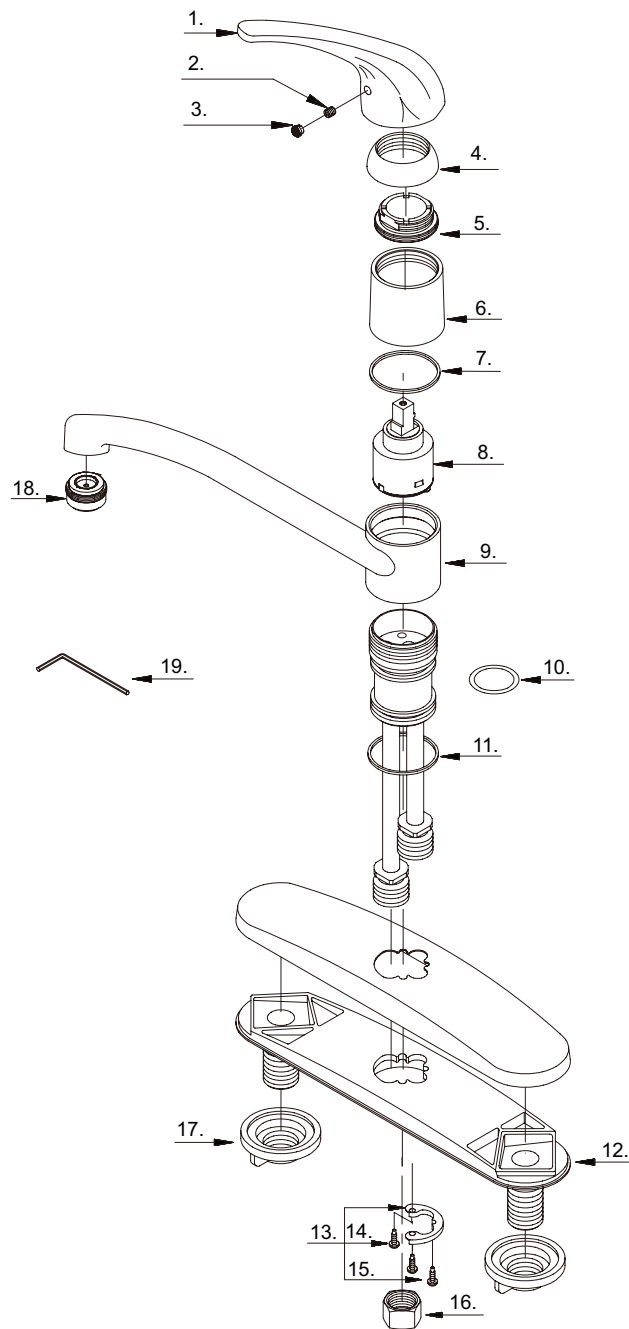
**Entretien** Votre nouveau robinet est conçu pour fonctionner sans problème, des années durant. Le nettoyez périodiquement avec un chiffon doux pour qu'il conserve la même apparence qu'à l'état neuf. Éviter les nettoyeurs abrasifs, la laine d'acier et les produits chimiques forts puisqu'ils endommageront le fini et rendront votre garantie nulle.

# Replacement Parts/Repuestos/Pièces de rechange

Keep this manual for ordering replacement parts.

Guarde este folleto como una referencia para pedir repuestos.

Conserver ce manuel pour commander les pièces de rechange



1°.	Metal Handle/Manija metálicas/Manette en métal	A029075
2.	Screw/Tornillo/Vis	A008003
3.	Handle Insert/Tapa de manijas/Pièce rapportée pour manettes	A028065
4°.	Cap/Tapón/Capuchon	A103116
5.	Adjusting Ring/Anillo de ajuste/Bague de réglage	A104002
6°.	Sleeve/Manga/Manchon	A041026
7.	Washer/Arandela/Rondelle	A200000
8.	Ceramic Disc Cartridge/Cartucho de disco cerámico/ Cartouche à disque en céramique	A507348N
9°.	Spout/Vertedor/bec	A132002N
10.	O-Ring (Ø1-1/4" ID * Ø1-1/2" OD)/ Empaque circular (Ø1-1/4 pulg. ID * Ø1-1/2 pulg. OD)/ Joint torique (Ø1-1/4 po ID * Ø1-1/2 po OD)	A004008N
11.	Washer/Arandela/Rondelle	A200000
12.	Bottom Plate/Placa cubierta/Plaque inférieure	A011023NF
13.	Connector Assembly/Ensamblaje de conector/ Assemblage de raccord	A603225
14.	Screw/Tornillo/Vis	A008036
15.	Screw/Tornillo/Vis	A008136
16.	Coupling Nut/Tuerca de unión/Écrou de raccord	A009016
17.	Lock Nut/Contratuerca/Écrou de blocage	A009007
18°.	Aerator/Aireador/Brise-jet	A500013N
19.	Allen Wrench (1/8")/Llave Allen (1/8 pulg.)/Clé Allen (1/8 po)	A031000

D403512 (V1)

**Need Help?** Please call our toll-free Customer service line at **1-888-328-2383** for additional assistance or service.  
**Requiere asistencia?** Favor llamar a nuestro servicio a clientes sin costo al **1-888-328-2383** para asistencia adicional o servicio.  
**Besoin d'aide?** Veuillez communiquer avec notre service à la clientèle au numéro sans frais **1-888-328-2383** pour obtenir du service ou de l'aide additionnels..